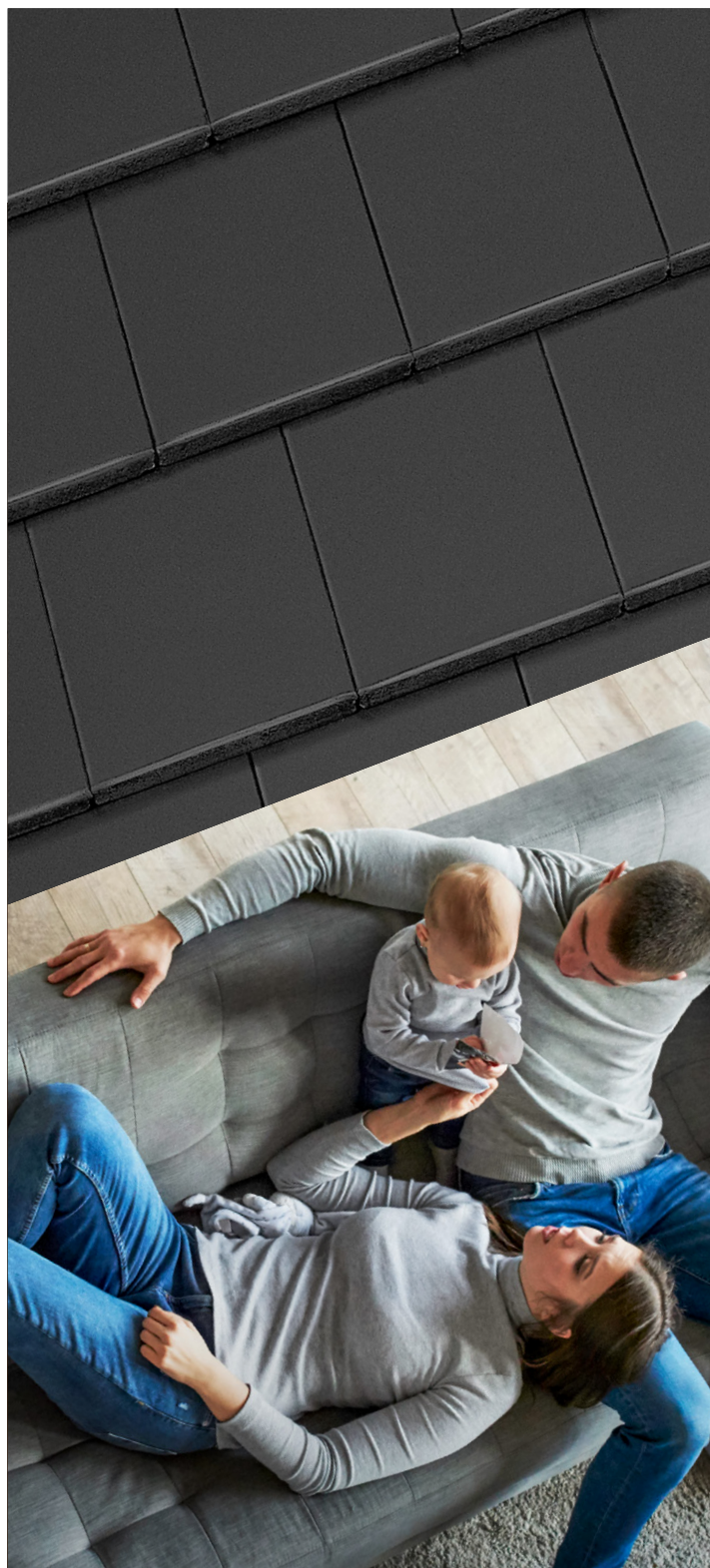


Cennik 2023

dla partnerów handlowych

Ważny od 06.2023





Grupa BMI Polska to wynik połączenia dwóch wiodących producentów systemów dachowych, Braas i Icopal. Dzięki integracji doświadczeń tych europejskich marek oraz przynależności do koncernu Standard Industries, oferujemy klientom światowy poziom technologii dachów. W BMI Polska skupiamy się na profesjonalnym połączeniu wysokiej klasy produktów, tworzących kompleksowe systemy oraz fachowym wykonawstwie, aby zapewnić najwyższą jakość dachu. Nasza firma konsekwentnie rozwija te obszary, oferując wiele możliwości.

Dzisiaj oddajemy w Państwa ręce cennik produktów BMI na rok 2023, w którym odnajdziecie propozycje dedykowane dla wszystkich rodzajów dachów. Nasza oferta obejmuje wiele wysokiej jakości produkty, w tym popularne na rynku dachówki betonowe i ceramiczne marki Braas, które cieszą się niesłabnącą popularnością. Wszystkie produkty dostępne w szerokiej gamie modeli, barw i zaawansowanych technologii. Nasza oferta obejmuje również akcesoria dachowe, a wśród nich niezbędne elementy tworzące system dachowy Braas, takie jak warstwy wstępnego krycia, elementy wentylacji połączeń dachowych i uszczelnienia, elementy komunikacji na dachu, zabezpieczenia przeciwśnieżne oraz nowoczesne systemy fotowoltaiczne umożliwiające produkcję czystej energii elektrycznej.

Ponadto oferujemy: membrany bitumiczne oraz syntetyczne o wysokiej jakości, masy powłokowe oraz wiele akcesoriów uzupełniających, które zostały stworzone w oparciu o najlepsze produkty dostępne na rynku. Oferta obejmuje również innowacyjne systemy Zielony Dach Icopal, Bezpieczny Fundament Icopal, systemy o podwyższonej odporności ogniowej FireSmart®, izolację obiektów inżynierskich, gonty bitumiczne, termoizolację oraz wyłazy dachowe.

Wybór produktów BMI Icopal to wybór nie tylko pokrycia dachu, ale kompletnego, zintegrowanego systemu dachowego z jednej ręki. Bo dla nas to zawsze więcej niż tylko dach. Jesteśmy pewni, że razem możemy więcej. Dlatego pozostajemy do Państwa dyspozycji, służymy doradztwem technicznym i wsparciem na każdym etapie realizacji projektu. Wasze sukcesy są naszymi sukcesami.

Zespół BMI Polska

Spis treści

BRAAS

icopal

ORYGINALNE AKCESORIA WIELE MOŻLIWOŚCI	3	SYSTEMY BMI ICOPAL	38
DACHÓWKI BETONOWE		Dachy nowe	40
Celtycka	4	Renowacje	40
Romańska Aerlox	6	Dachy skośne	41
Bałtycka	8	Gonty Icopal SBS	41
Teviva	10	Gonty Villas	41
Tegalit	12	Dachy zielone i tarasy	42
DACHÓWKI CERAMICZNE		Fundamenty	43
Rubin 9V	14	PRODUKTY UZUPEŁNIAJĄCE - MEMBRANY BITUMICZNE	
Rubin 13V	16	Papy Systemu FireSmart®	44
Turmalin	18	Specjalistyczne Papy Icopal	44
Topas 11V	20	Papy Icopal w technologii Szybki Profil® SBS	44
Topas 13V	22	Papy zgrzewalne typu Top i V60	44
Granat 13V	24	Papy asfaltowe tradycyjne	44
Opal	26	Papy linii Villas	44
Opal żłobkowy	28	MASY BITUMICZNE	
UNIWERSALNE AKCESORIA DACHOWE		Kauczukowo-bitumiczne masy	
Kalenica / grzbiet	30	hydroizolacyjne linii Siplast	45
Okap	30	Kauczukowo-bitumiczne	
Warstwa wstępnego krycia	30	Masy hydroizolacyjne	45
Kosz dachowy	31	System Szczelny Icopal	45
Obróbka komina i ścian	31	Posypki mineralne do pap Icopal	
Mocowania	32	w technologii Szybki Profil SBS	45
Komunikacja na dachu – system stalowy	32	MEMBRANY SYNTETYCZNE	46
Zabezpieczenia przeciwśnieżne – system stalowy	33	Akcesoria PVC	46
Przejścia przez połacie	33	SYSTEM IZOLACJI OBIEKTÓW INŻYNIERSKICH BMI ICOPAL	46
Angoby	33	SYSTEMY TERMOIZOLACJI STYROPIANOWYCH	47
SYSTEMY ENERGOOSZCZĘDNE		DASZKI I MARKIZY FASTLOCK®	
Panele fotowoltaiczne Braas PV Premium	34	Daszki i Markizy Fastlock®	48
Panele fotowoltaiczne Braas PV Indax	35	Listwy i akcesoria Fastlock®	48
		WYŁAZY DACHOWE KOMINIARCZYK®	48
		RYNNY METALOWE ICOPAL	49
		PRODUKTY UZUPEŁNIAJĄCE DO SYSTEMÓW ICOPAL	51

Oryginalne akcesoria wiele możliwości



Marka Braas istnieje już od ponad 60 lat i jest jedną z najbardziej rozpoznawalnych na rynku materiałów budowlanych. Dokładamy wszelkich starań, aby zaufanie naszych klientów wciąż rosło. Oferujemy produkty nowoczesne i najwyższej jakości, gwarantujące bezpieczny i efektowny dach.

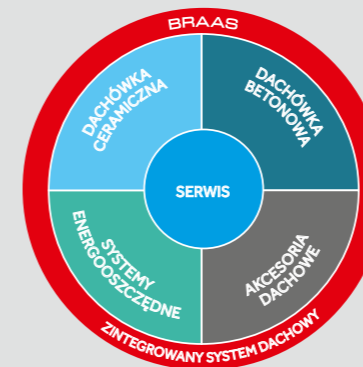
Każdy z wielu komponentów dachu pełni ważną funkcję. Jeśli wszystkie będą do siebie dopasowane, dadzą efekt, jakiego Państwo oczekują: długotrwałą ochronę, największe możliwe bezpieczeństwo i jednolite piękno. Tylko oryginalne elementy systemu sprawią, że Państwa dach stanie się dachem Braas.

DACHÓWKA BETONOWA

Znane jako „twarde jak kamień” dachówki betonowe Braas są najlepszym wyborem dla tych, dla których szczególnie ważne jest bezpieczeństwo i odporność na działanie warunków pogodowych, nawet podczas gradu. Pewnie spoczywają na dachu, są wyjątkowo odporne na pęknięcie i działanie mrozu, a co więcej, z biegiem czasu coraz bardziej się utwardzają.

DACHÓWKA CERAMICZNA

Sprawdzone na przestrzeni wieków – po dziś dzień synonim piękna i naturalnego bezpieczeństwa. Dachówki ceramiczne Braas powstają z gliny, której wysoka jakość porównywalna jest z zaletami glinek leczniczych. Zachwycają mnogością barw i form, dzięki którym mogą Państwo nadać swojemu dachowi indywidualny charakter – zgodnie z własnym gustem i pomysłem.



AKCESORIA DACHOWE

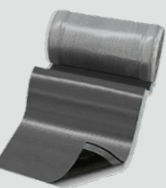
„Dach z jednej ręki” – dewiza Braas oznacza, że Klient otrzymuje w ofercie nie tylko bogaty wybór dachówek, lecz cały system krycia dachu. System ten obejmuje ponad 1000 elementów wykończeniowych, które tworzą jedną całość dopasowaną do siebie pod względem technologicznym i estetycznym. Elementy systemu pozwalają na wykonanie w jednolitej konwencji każdego detalu dachu.

SYSTEMY ENERGOOSZCZĘDNE

Dbłość o środowisko naturalne staje się coraz ważniejszym aspektem budowy domu. Dlatego marka Braas oferuje systemy energooszczędne w postaci paneli fotowoltaicznych umożliwiających pozyskanie czystej energii elektrycznej.

SERWIS

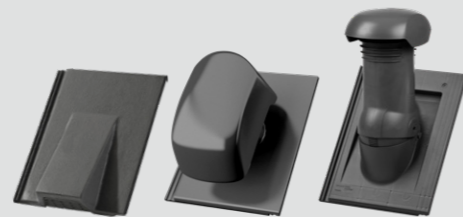
Klientom oferujemy wsparcie w postaci serwisu i najlepszej, profesjonalnej obsługi. Na terenie całej Polski udzielamy obsługi serwisowej. Posiadamy dystrybutorów oraz Certyfikowanych Dekarzy w każdym województwie. Dzięki temu nasi Klienci mają dostęp do naszego asortymentu i fachowego wykonawstwa z każdym rejonie kraju.



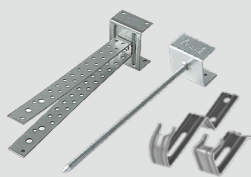
1 Wakaflex



2 taśmy uszczelniająco-wentylacyjne



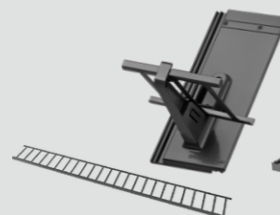
3 wentylacja i przejścia przez połacie



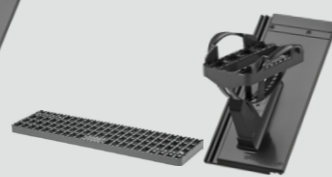
4 system mocowań elementów kalenicy i grzbietu



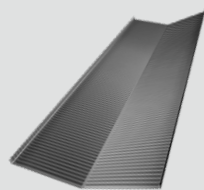
5 system mocowań dachówek



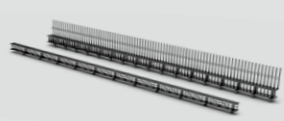
6 system przeciwnięgowy



7 system komunikacji na dachu



8 kosze dachowe



9 elementy okapu



10 membrany dachowe



11 systemy fotowoltaiczne

Celtycka



	LUMINO				CISAR			Ilość
	cegłany	brązowy	grafitowy	czarny	cegłany	brązowy	grafitowy	
DACHÓWKA PODSTAWOWA	4,40	4,40	4,40	4,40	5,23	5,23	5,23	opakowanie 40 szt. paleta 240 szt.
Cena za sztukę	netto	brutto	netto	brutto	netto	brutto	netto	
Zapotrzebowanie około	szt. / m ²				9,7 - 10,7			
Waga	kg / szt.				ok. 4,30			

Celtycka

		LUMINO		CISAR		Ilość w opakowaniu Waga
		cegłany brązowy grafitowy czarny	cegłany brązowy grafitowy	cegłany brązowy grafitowy	cegłany brązowy grafitowy	
POŁĄCZENIA DACHÓWKI KSZTAŁTOWE						
DACHÓWKA POŁÓWKOWA	netto	6,20	7,04	36 szt.		
	brutto	7,63	8,66	2,35 kg/szt.		
DACHÓWKA SZCZYTOWA lewa / prawa, wycięcie 11 cm, zapotrzebowanie: ok. 3,0 szt. / m.b.	netto	30,77	36,33	15 szt.		
	brutto	37,85	44,69	6,64 kg/szt.		
DACHÓWKA WENTYLACYJNA przekrój wentylacyjny 27 cm ² / szt.	netto	53,34	61,01	12 szt.		
	brutto	65,61	75,04	5,40 kg/szt.		
KALENICA / GRZBIET¹⁾						
GAŚSIOR zapotrzebowanie: ok. 2,5 szt. / m.b.	netto	24,26		32 szt.		
	brutto	29,84		4,51 kg/szt.		
GAŚSIOR POCZĄTKOWY GRZBIETU	netto	112,35		22 szt.		
	brutto	138,19		5,31 kg/szt.		
ŁĄCZNIK POTRÓJNY GAŚSIORÓW	netto	203,70		14 szt.		
	brutto	250,55		4,61 kg/szt.		
ŁĄCZNIK POCZWÓRNY GAŚSIORÓW	netto	234,26		1 szt.		
	brutto	288,14		4,61 kg/szt.		
DENKO GAŚSIORA BETONOWE	netto	82,43		1 szt.		
	brutto	101,39		2,50 kg/szt.		
DENKO GAŚSIORA PCV FIRAFIX	cegłany, brązowy, antracytowy	netto	47,89	10 szt.		
		brutto	58,90	0,24 kg/szt.		
DENKO GAŚSIORA PCV PŁASKIE	cegłany, brązowy, antracytowy	netto	13,43	1 szt.		
		brutto	16,51	0,13 kg/szt.		
KLAMRA DO GAŚSIORÓW BETONOWYCH	cegłany, brązowy, antracytowy, czarny	netto	1,01	50 szt.		
		brutto	1,25	0,01 kg/szt.		
PRZEJŚCIA PRZEZ POŁĄC						
DACHÓWKA Z ODPOWIETRNIKIEM INSTALACJI SANITARNEJ ¹⁾ średnica wewnętrzna 125 mm	netto	590,22		1 szt.		
	brutto	725,97		10,10 kg/szt.		
DACHÓWKA Z KOMINKIEM WENTYLACYJNYM średnica wewnętrzna 150 mm	netto	870,33		1 szt.		
	brutto	1070,50		9,30 kg/szt.		
DUROVENT DACHÓWKA PRZEJŚCIOWA	cegłany, brązowy, antracytowy	netto	96,01	1 szt.		
		brutto	118,09		0,86 kg/szt.	
DUROVENT CZĘŚĆ GÓRNA KOMINKA	cegłany, brązowy, antracytowy	netto	79,31	1 szt.		
		brutto	97,55		0,50 kg/szt.	
	cegłany, brązowy, antracytowy	netto	155,83			
		brutto	191,67			

1) zawiera połączenie giętkie, redukcję 125/100 mm, pierścień uszczelniający
2) do produktów Lumino stosujemy gaśsiory Cisar

Celtycka

	LUMINO		CISAR		Ilość w opakowaniu Waga
	cegłany brązowy grafitowy czarny	cegłany brązowy grafitowy	cegłany brązowy grafitowy	cegłany brązowy grafitowy	
PRZEJŚCIA PRZEZ POŁĄC					
DUROVENT POKRYWA KOMINKA	cegłany, brązowy, antracytowy	netto	34,78	10 szt.	
		brutto	42,78		0,18 kg/szt.
DUROVENT ODPOWIETRNIK INSTALACJI SANITARNEJ	cegłany, brązowy, antracytowy	netto	97,42	10 szt.	
		brutto	119,82		0,85 kg/szt.
DUROVENT POKRYWA ODPOWIETRNIKA INSTALACJI SANITARNEJ	cegłany, brązowy, antracytowy	netto	85,58	10 szt.	
		brutto	105,26		0,18 kg/szt.
DUROVENT RURA PRZYŁĄCZENIOWA DOLNA	średnica 125 mm	netto	82,11	1 szt.	
		brutto	100,99		0,50 kg/szt.
DUROVENT POŁĄCZENIE GIĘTKIE	średnica 125 mm	netto	49,39	1 szt.	
		brutto	60,75		0,25 kg/szt.
KOMPLET USZCZELNIAJĄCY PRZEJŚCIE PRZEZ MEMBRANĘ	średnica 125 mm	netto	21,56	1 szt.	
		brutto	26,52		0,25 kg/szt.
	średnica 100 mm	netto	19,49		
		brutto	23,97		
KOMUNIKACJA NA DACHU - SYSTEM ALUMINIOWY					
DACHÓWKA POD STOPIEŃ SYSTEM ALUMINIOWY	netto	75,81	86,42	8 szt.	
	brutto	93,25	106,30	5,10 kg/szt.	
STOPIEŃ KOMINIARSKI Z UCHWYTEM	cegłany, brązowy, antracytowy, czarny	netto	192,36	10 szt.	
		brutto	236,60	1,37 kg/szt.	
ŁAWA KOMINIARSKA mała 41 x 25 cm	cegłany, brązowy, antracytowy, czarny	netto	284,86	1 szt.	
		brutto	350,38	1,36 kg/szt.	
ŁAWA KOMINIARSKA duża 88 x 25 cm	cegłany, brązowy, antracytowy, czarny	netto	375,92	1 szt.	
		brutto	462,38	3,16 kg/szt.	
ŁUK WSPIERAJĄCY DO ŁAW KOMINIARSKICH	cegłany, brązowy, antracytowy, czarny	netto	57,27	10 szt.	
		brutto	70,44	0,28 kg/szt.	
ZABEZPIECZENIA PRZECIWSNIEŻNE - SYSTEM ALUMINIOWY					
DACHÓWKA DO MOCOWANIA ZABEZPIECZEŃ PRZECIWSNIEŻNYCH	cegłany, brązowy, antracytowy, czarny	netto	154,00	10 szt.	
		brutto	189,42	0,95 kg/szt.	
PŁOTEK DO ZATRZYMYWANIA ŚNIEGU 3 m	cegłany, brązowy, antracytowy, czarny	netto	287,81	4 szt.	
		brutto	354,01	3,75 kg/szt.	
UCHWYT DO PŁOTKA PRZECIWSNIEŻNEGO	cegłany, brązowy, antracytowy, czarny	netto	60,21	10 szt.	
		brutto	74,05	0,25 kg/szt.	
KLAMRA DO ŁĄCZENIA PŁOTKÓW	cegłany, brązowy, antracytowy, czarny	netto	6,62	50 szt.	
		brutto	8,14	0,02 kg/szt.	
MOCOWANIA					
ZACZEP KLAMROWY DO MOCOWANIA CIĘTYCH DACHÓWEK	stalowy	netto	2,63	25 szt.	
		brutto	3,24	0,01 kg/szt.	
KLAMRA DO DACHÓWEK BETONOWYCH PROFILOWANYCH	stalowy	netto	0,82	500 szt.	
		brutto	1,00	0,01 kg/szt.	

Romańska Aerlox



	LUMINO			CISAR				Ilość
	cegłany	brązowy	grafitowy	cegłany	kasztanowy	grafitowy	czarny	
DACHÓWKA PODSTAWOWA								opakowanie 40 szt. paleta 240 szt.
Cena za sztukę	netto	4,89	4,89	4,89	5,23	5,23	5,23	
	brutto	6,01	6,01	6,01	6,43	6,43	6,43	
Zapotrzebowanie około	szt. / m ²	9,7 - 10,7						
Waga	kg / szt.	ok. 3,80						

Romańska Aerlox

	LUMINO			CISAR				Ilość w opakowaniu Waga
	cegłany	brązowy	grafitowy	cegłany	kasztanowy	grafitowy	czarny	
POŁACIOWE DACHÓWKI KSZTAŁTOWE								36 szt. 2,18 kg/szt.
DACHÓWKA POŁÓWKOWA	netto	6,20		7,04				
	brutto	7,63		8,66				
DACHÓWKA SZCZYTOWA lewa / prawa, wycięcie 11 cm, zapotrzebowanie: ok. 3,0 szt. / m.b.	netto	30,77		36,33				15 szt. 6,50 kg/szt.
	brutto	37,85		44,69				
DACHÓWKA WENTYLACYJNA przekrój wentylacyjny 32 cm ² / szt.	netto	53,34		61,01				12 szt. 4,89 kg/szt.
	brutto	65,61		75,04				

KALENICA / GRZBIET ²⁾

GAŚSIOR zapotrzebowanie: ok. 2,5 szt. / m.b.	netto	24,26	32 szt.
	brutto	29,84	4,51 kg/szt.
GAŚSIOR POCZĄTKOWY GRZBIETU	netto	112,35	22 szt.
	brutto	138,19	5,31 kg/szt.
ŁĄCZNIK POTRÓJNY GAŚSIORÓW	netto	203,70	14 szt.
	brutto	250,55	4,61 kg/szt.
ŁĄCZNIK POCZWÓRNY GAŚSIORÓW	netto	234,26	1 szt.
	brutto	288,14	4,61 kg/szt.
DENKO GAŚSIORA BETONOWE	netto	82,43	1 szt.
	brutto	101,39	2,50 kg/szt.
DENKO GAŚSIORA PCV FIRAFIX	netto	47,89	10 szt.
	brutto	58,90	0,24 kg/szt.
DENKO GAŚSIORA PCV PŁASKIE	netto	13,43	1 szt.
	brutto	16,51	0,13 kg/szt.
KLAMRA DO GAŚSIORÓW BETONOWYCH	netto	1,01	50 szt.
	brutto	1,25	0,01 kg/szt.

PRZEJŚCIA PRZEZ POŁAĆ

DACHÓWKA Z ODPOWIETRZNIKIEM INSTALACJI SANITARNEJ ¹⁾ średnica wewnętrzna 125 mm	netto	590,22	1 szt.
	brutto	725,97	9,60 kg/szt.
DACHÓWKA Z KOMINKIEM WENTYLACYJNYM średnica wewnętrzna 150 mm	netto	870,33	1 szt.
	brutto	1070,50	8,80 kg/szt.
DUROVENT DACHÓWKA PRZEJŚCIOWA	czerwony, brązowy, kasztanowy, antracytowy	netto	98,10
		brutto	120,66
	czarny	netto	169,07
		brutto	207,95
DUROVENT CZĘŚĆ GÓRNA KOMINKA	czerwony, brązowy, kasztanowy, antracytowy	netto	79,31
		brutto	97,55
	czarny	netto	155,83
		brutto	191,67

1) zawiera połączenie giętkie, redukcję 125/100 mm, pierścień uszczelniający
2) do produktów Lumino stosujemy gaśsiory Cisar

Romańska Aerlox

	LUMINO		CISAR		Ilość w opakowaniu Waga	
	cegłany	brązowy	grafitowy	cegłany		kasztanowy
PRZEJŚCIA PRZEZ POŁAĆ						10 szt. 0,18 kg/szt.
DUROVENT POKRYWA KOMINKA	czerwony, brązowy, kasztanowy, antracytowy	netto	34,78	brutto	42,78	
	czarny	netto	77,93	brutto	95,85	
DUROVENT ODPOWIETRZNIK INSTALACJI SANITARNEJ	czerwony, brązowy, kasztanowy, antracytowy	netto	97,42	brutto	119,82	
		netto	173,23	brutto	213,07	
	czarny	netto	85,58	brutto	105,26	
		netto	143,33	brutto	176,29	
DUROVENT POKRYWA ODPOWIETRZNIKA INSTALACJI SANITARNEJ	średnica 125 mm	netto	82,11	brutto	100,99	
		netto	71,65	brutto	88,13	
	średnica 100 mm	netto	49,39	brutto	60,75	
		netto	41,76	brutto	51,36	
DUROVENT RURA PRZYŁĄCZENIOWA DOLNA	średnica 125 mm	netto	21,56	brutto	26,52	
		netto	19,49	brutto	23,97	
	średnica 100 mm	netto	19,49	brutto	23,97	
		netto	19,49	brutto	23,97	

PRZEJŚCIA PRZEZ POŁAĆ

DUROVENT POKRYWA KOMINKA	czerwony, brązowy, kasztanowy, antracytowy	netto	34,78	brutto	42,78	10 szt. 0,18 kg/szt.
	czarny	netto	77,93	brutto	95,85	
DUROVENT ODPOWIETRZNIK INSTALACJI SANITARNEJ	czerwony, brązowy, kasztanowy, antracytowy	netto	97,42	brutto	119,82	10 szt. 0,85 kg/szt.
		netto	173,23	brutto	213,07	
	czarny	netto	85,58	brutto	105,26	10 szt. 0,18 kg/szt.
		netto	143,33	brutto	176,29	
DUROVENT POKRYWA ODPOWIETRZNIKA INSTALACJI SANITARNEJ	średnica 125 mm	netto	82,11	brutto	100,99	1 szt. 0,50 kg/szt.
		netto	71,65	brutto	88,13	
	średnica 100 mm	netto	49,39	brutto	60,75	1 szt. 0,25 kg/szt.
		netto	41,76	brutto	51,36	
DUROVENT POŁĄCZENIE GIĘTKIE	średnica 125 mm	netto	21,56	brutto	26,52	1 szt. 0,25 kg/szt.
		netto	19,49	brutto	23,97	
	średnica 100 mm	netto	19,49	brutto	23,97	1 szt. 0,25 kg/szt.
		netto	19,49	brutto	23,97	

KOMUNIKACJA NA DACHU - SYSTEM ALUMINIOWY

DACHÓWKA POD STOPIEŃ SYSTEM ALUMINIOWY	netto	75,81	86,42	8 szt.		
	brutto	93,25	106,30	4,60 kg/szt.		
STOPIEŃ KOMINIARSKI Z UCHWYTEM	czerwony, brązowy, antracytowy, czarny	netto	192,36	brutto	236,60	10 szt. 1,37 kg/szt.
		netto	212,93	brutto	261,90	
	kasztanowy	netto	284,86	brutto	350,38	1 szt. 1,36 kg/szt.
		netto	330,40	brutto	406,40	
ŁAWA KOMINIARSKA mała 41 x 25 cm	czerwony, brązowy, antracytowy, czarny	netto	375,92	brutto	462,38	1 szt. 3,16 kg/szt.
		netto	444,92	brutto	462,38	
	kasztanowy	netto	57,27	brutto	70,44	10 szt. 0,28 kg/szt.
		netto	57,27	brutto	70,44	

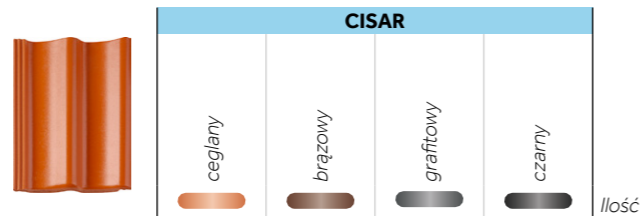
ZABEZPIECZENIA PRZECIWSNIEŻNE - SYSTEM ALUMINIOWY

DACHÓWKA DO MOCOWANIA ZABEZPIECZEŃ PRZECIWSNIEŻNYCH	czerwony, brązowy, kasztanowy, antracytowy, czarny	netto	149,95	brutto	184,44	10 szt. 0,95 kg/szt.
	netto	287,81	brutto	354,01		
PŁOTEK DO ZATRZYMYWANIA ŚNIEGU 3 m	czerwony, brązowy, kasztanowy, antracytowy, czarny	netto	60,21	brutto	74,05	10 szt. 0,25 kg/szt.
	netto	6,62	brutto	8,14		
UCHWYT DO PŁOTKA PRZECIWSNIEŻNEGO	czerwony, brązowy, kasztanowy, antracytowy, czarny	netto	6,62	brutto	8,14	50 szt. 0,02 kg/szt.
	netto	6,62	brutto	8,14		
KLAMRA DO ŁĄCZENIA PŁOTKÓW	czerwony, brązowy, kasztanowy, antracytowy, czarny	netto	6,62	brutto	8,14	50 szt. 0,02 kg/szt.
	netto	6,62	brutto	8,14		

MOCOWANIA

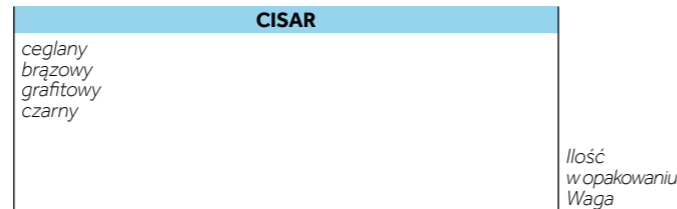
ZACZEP KLAMROWY DO MOCOWANIA CIĘTYCH DACHÓWEK	stalowy	netto	2,63	brutto	3,24	25 szt. 0,01 kg/szt.
	netto	0,82	brutto	1,00		
KLAMRA DO DACHÓWEK BETONOWYCH PROFILOWANYCH	stalowy	netto	0,82	brutto	1,00	500 szt. 0,01 kg/szt.
	netto	0,82	brutto	1,00		

Bałtycka



DACHÓWKA PODSTAWOWA						
Cena za sztukę	netto	5,23	5,23	5,23	5,23	opakowanie 36 szt. paleta 216 szt.
	brutto	6,43	6,43	6,43	6,43	
Zapotrzebowanie około	szt. / m ²	9,7 - 10,7				
Waga	kg / szt.	ok. 4,30				

Bałtycka



POŁACIOWE DACHÓWKI KSZTAŁTOWE			
DACHÓWKA POŁÓWKOWA	netto	7,04	36 szt.
	brutto	8,66	2,18 kg/szt.
DACHÓWKA SZCZYTOWA lewa / prawa, wycięcie 11 cm, zapotrzebowanie: ok. 3,0 szt. / m.b.	netto	36,33	lewe 13 szt., prawe 14 szt. 6,50 kg/szt.
	brutto	44,69	
DACHÓWKA WENTYLACYJNA przekrój wentylacyjny 30 cm ² / szt.	netto	61,01	12 szt. 5,37 kg/szt.
	brutto	75,04	

KALENICA / GRZBIET			
GĄSIOR zapotrzebowanie: ok. 2,5 szt. / m.b.	netto	24,26	32 szt. 4,51 kg/szt.
	brutto	29,84	
GĄSIOR POCZĄTKOWY GRZBIETU	netto	112,35	22 szt. 5,31 kg/szt.
	brutto	138,19	
ŁĄCZNIK POTRÓJNY GĄSIORÓW	netto	203,70	14 szt. 4,61 kg/szt.
	brutto	250,55	
ŁĄCZNIK POCZWÓRNY GĄSIORÓW	netto	234,26	1 szt. 4,61 kg/szt.
	brutto	288,14	
DENKO GĄSIORA BETONOWE	netto	82,43	1 szt. 2,50 kg/szt.
	brutto	101,39	
DENKO GĄSIORA PCV FIRAFIX	czerwony, brązowy, antracytowy	netto 47,89	10 szt. 0,24 kg/szt.
		brutto 58,90	
DENKO GĄSIORA PCV PŁASKIE	czerwony, brązowy, antracytowy	netto 13,43	1 szt. 0,13 kg/szt.
		brutto 16,51	
KLAMRA DO GĄSIORÓW BETONOWYCH	czerwony, brązowy, antracytowy, czarny	netto 1,01	50 szt. 0,01 kg/szt.
		brutto 1,25	

PRZEJŚCIA PRZEZ POŁAĆ			
DACHÓWKA Z ODPOWIETRZNIKIEM INSTALACJI SANITARNEJ ¹⁾ średnica wewnętrzna 125 mm	netto	590,22	1 szt. 10,10 kg/szt.
	brutto	725,97	
DACHÓWKA Z KOMINKIEM WENTYLACYJNYM średnica wewnętrzna 150 mm	netto	870,33	1 szt. 9,30 kg/szt.
	brutto	1070,50	
DUROVENT DACHÓWKA PRZEJŚCIOWA	czerwony, brązowy, antracytowy	netto 96,01	1 szt. 0,86 kg/szt.
		brutto 118,09	
	czarny	netto 154,44	
		brutto 189,97	
DUROVENT CZĘŚĆ GÓRNA KOMINKA	czerwony, brązowy, antracytowy	netto 79,31	1 szt. 0,50 kg/szt.
		brutto 97,55	
	czarny	netto 155,83	
		brutto 191,67	

1) zawiera połączenie giętkie, redukcję 125/100 mm, pierścień uszczelniający

Bałtycka



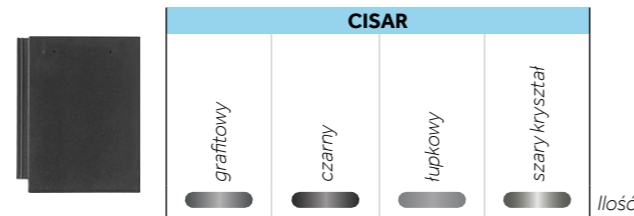
PRZEJŚCIA PRZEZ POŁAĆ			
DUROVENT POKRYWA KOMINKA	czerwony, brązowy, antracytowy	netto 34,78	10 szt. 0,18 kg/szt.
		brutto 42,78	
	czarny	netto 77,93	
		brutto 95,85	
DUROVENT ODPOWIETRZNIK INSTALACJI SANITARNEJ	czerwony, brązowy, antracytowy	netto 97,42	10 szt. 0,85 kg/szt.
		brutto 119,82	
	czarny	netto 173,23	
		brutto 213,07	
DUROVENT POKRYWA ODPOWIETRZNIKA INSTALACJI SANITARNEJ	czerwony, brązowy, antracytowy	netto 85,58	10 szt. 0,18 kg/szt.
		brutto 105,26	
	czarny	netto 143,33	
		brutto 176,29	
DUROVENT RURA PRZYŁĄCZENIOWA DOLNA	średnica 125 mm	netto 82,11	1 szt. 0,50 kg/szt.
		brutto 100,99	
	średnica 100 mm	netto 71,65	
		brutto 88,13	
DUROVENT POŁĄCZENIE GIĘTKIE	średnica 125 mm	netto 49,39	1 szt. 0,25 kg/szt.
		brutto 60,75	
	średnica 100 mm	netto 41,76	
		brutto 51,36	
KOMPLET USZCZELNIAJĄCY PRZEJŚCIE PRZEZ MEMBRANĘ	średnica 125 mm	netto 21,56	1 szt. 0,25 kg/szt.
		brutto 26,52	
	średnica 100 mm	netto 19,49	
		brutto 23,97	

KOMUNIKACJA NA DACHU - SYSTEM ALUMINIOWY			
DACHÓWKA POD STOPIEŃ SYSTEM ALUMINIOWY	netto	86,42	7 szt. 5,10 kg/szt.
	brutto	106,30	
STOPIEŃ KOMINIARSKI Z UCHWYTEM	czerwony, brązowy, antracytowy, czarny	netto 192,36	10 szt. 1,37 kg/szt.
		brutto 236,60	
ŁAWA KOMINIARSKA mała 41 x 25 cm	czerwony, brązowy, antracytowy, czarny	netto 284,86	1 szt. 1,36 kg / szt.
		brutto 350,38	
ŁAWA KOMINIARSKA duża 88 x 25 cm	czerwony, brązowy, antracytowy, czarny	netto 375,92	1 szt. 3,16 kg/szt.
		brutto 462,38	
ŁUK WSPIERAJĄCY DO ŁAW KOMINIARSKICH	czerwony, brązowy, antracytowy, czarny	netto 57,27	10 szt. 0,28 kg/szt.
		brutto 70,44	

ZABEZPIECZENIA PRZECIWSNIEŻNE - SYSTEM ALUMINIOWY			
DACHÓWKA DO MOCOWANIA ZABEZPIECZEŃ PRZECIWSNIEŻNYCH	czerwony, brązowy, antracytowy, czarny	netto 154,00	10 szt. 0,95 kg/szt.
		brutto 189,42	
PŁOTEK DO ZATRZYMYWANIA ŚNIEGU 3 m	czerwony, brązowy, antracytowy, czarny	netto 287,81	4 szt. 3,75 kg/szt.
		brutto 354,01	
UCHWYT DO PŁOTKA PRZECIWSNIEŻNEGO	czerwony, brązowy, antracytowy, czarny	netto 60,21	10 szt. 0,25 kg/szt.
		brutto 74,05	
KLAMRA DO ŁĄCZENIA PŁOTKÓW	czerwony, brązowy, antracytowy, czarny	netto 6,62	50 szt. 0,02 kg/szt.
		brutto 8,14	

MOCOWANIA			
ZACZEP KLAMROWY DO MOCOWANIA CIĘTYCH DACHÓWEK	stalowy	netto 2,63	25 szt. 0,01 kg/szt.
		brutto 3,24	
KLAMRA DO DACHÓWEK BETONOWYCH PROFILOWANYCH	stalowy	netto 0,82	500 szt. 0,01 kg/szt.
		brutto 1,00	

Teviva



DACHÓWKA PODSTAWOWA						
Cena za sztukę	netto	8,45	8,45	8,45	8,45	opakowanie 36 szt. paleta 216 szt.
	brutto	10,39	10,39	10,39	10,39	
Zapotrzebowanie około	szt. / m ²	9,8 - 10,7				
Waga	kg / szt.	ok. 4,60				

Teviva



POŁACIOWE DACHÓWKI KSZTAŁTOWE			
DACHÓWKA POŁÓWKOWA	netto	8,72	36 szt.
	brutto	10,73	2,41 kg/szt.
DACHÓWKA SZCZYTOWA	netto	40,74	12 szt.
lewa / prawa, wycięcie 11 cm, zapotrzebowanie: ok. 3,0 szt. / m.b.	brutto	50,11	6,50 kg/szt.
DACHÓWKA WENTYLACYJNA	netto	69,72	14 szt.
przekrój wentylacyjny 21 cm ² / szt.	brutto	85,76	5,94 kg/szt.

KALENICA / GRZBIET			
GAŚSIOR TEVIVA ¹⁾ zapotrzebowanie: ok. 2,2 szt. / m.b.	netto	37,80	25 szt.
	brutto	46,49	4,70 kg/szt.
DENKO GAŚSIORA TEGALIT / TEVIVA PCV PŁASKIE	antracytowy, łupkowy	netto 30,02	1 szt.
		brutto 36,92	0,10 kg/szt.
GAŚSIOR zapotrzebowanie: ok. 2,5 szt. / m.b.	netto	24,26	32 szt.
	brutto	29,84	4,51 kg/szt.
GAŚSIOR POCZĄTKOWY GRZBIETU	netto	112,35	22 szt.
	brutto	138,19	5,31 kg/szt.
ŁĄCZNIK POTRÓJNY GAŚSIORÓW	netto	203,70	14 szt.
	brutto	250,55	4,61 kg/szt.
ŁĄCZNIK POCZWÓRNY GAŚSIORÓW	netto	234,26	1 szt.
	brutto	288,14	4,61 kg/szt.
DENKO GAŚSIORA BETONOWE	netto	82,43	1 szt.
	brutto	101,39	2,50 kg/szt.
DENKO GAŚSIORA PCV FIRAFIX	antracytowy	netto 48,40	10 szt.
		brutto 59,54	0,24 kg/szt.
DENKO GAŚSIORA PCV PŁASKIE	antracytowy	netto 13,43	1 szt.
		brutto 16,51	0,13 kg/szt.
KLAMRA DO GAŚSIORÓW BETONOWYCH	antracytowy, czarny	netto 1,01	50 szt.
		brutto 1,25	0,01 kg/szt.

PRZEJŚCIA PRZEZ POŁĄC			
DACHÓWKA Z ODPOWIETRZNIKIEM INSTALACJI SANITARNEJ ²⁾ średnica wewnętrzna 125 mm	netto	590,22	1 szt.
	brutto	725,97	10,30 kg/szt.
DACHÓWKA Z KOMINKIEM WENTYLACYJNYM średnica wewnętrzna 150 mm	netto	870,33	1 szt.
	brutto	1070,50	9,60 kg/szt.
DUROVENT DACHÓWKA PRZEJŚCIOWA	antracytowy	netto 163,50	1 szt.
	czarny, łupkowy	brutto 201,11	0,86 kg/szt.
DUROVENT CZĘŚĆ GÓRNA KOMINKA	antracytowy	netto 79,31	1 szt.
	czarny, łupkowy	brutto 97,55	0,50 kg/szt.
		netto 155,83	
		brutto 191,67	

1) montaż bez klamry za pomocą wkręta nierdzewnego
2) zawiera połączenie giętkie, redukcję 125/100 mm, pierścień uszczelniający

Teviva




PRZEJŚCIA PRZEZ POŁĄC			
DUROVENT POKRYWA KOMINKA	antracytowy	netto 34,78	10 szt. 0,18 kg/szt.
	czarny, łupkowy	brutto 42,78	
DUROVENT ODPOWIETRZNIK INSTALACJI SANITARNEJ	antracytowy	netto 97,42	10 szt. 0,85 kg/szt.
	czarny, łupkowy	brutto 119,82	
DUROVENT POKRYWA ODPOWIETRZNIKA INSTALACJI SANITARNEJ	antracytowy	netto 85,58	10 szt. 0,18 kg/szt.
	czarny, łupkowy	brutto 105,26	
DUROVENT RURA PRZYŁĄCZENIOWA DOLNA	średnica 125 mm	netto 82,11	1 szt. 0,50 kg/szt.
	średnica 100 mm	brutto 100,99	
DUROVENT POŁĄCZENIE GIĘTKIE	średnica 125 mm	netto 49,39	1 szt. 0,25 kg/szt.
	średnica 100 mm	brutto 60,75	
KOMPLET USZCZELNIAJĄCY PRZEJŚCIE PRZEZ MEMBRANĘ	średnica 125 mm	netto 21,56	1 szt. 0,25 kg/szt.
	średnica 100 mm	brutto 26,52	
		netto 19,49	
		brutto 23,97	

KOMUNIKACJA NA DACHU - SYSTEM ALUMINIOWY			
DACHÓWKA POD STOPIEŃ SYSTEM ALUMINIOWY	antracytowy, czarny	netto 297,21	10 szt. 1,15 kg/sz
	łupkowy, szary kryształ	brutto 365,57	
STOPIEŃ KOMINIARSKI Z UCHWYTEM	antracytowy, czarny	netto 192,36	10 szt. 1,37 kg/szt
	łupkowy, szary kryształ	brutto 236,60	
ŁAWA KOMINIARSKA mała 41 x 25 cm	antracytowy, czarny	netto 375,92	1 szt. 1,36 kg/szt.
	łupkowy, szary kryształ	brutto 350,38	
ŁAWA KOMINIARSKA duża 88 x 25 cm	antracytowy, czarny	netto 375,92	1 szt. 3,16 kg/szt.
	łupkowy, szary kryształ	brutto 462,38	
ŁUK WSPIERAJĄCY DO ŁAW KOMINIARSKICH	antracytowy, czarny	netto 57,27	10 szt. 0,28 kg/szt.
	łupkowy, szary kryształ	brutto 70,44	
		netto 86,63	
		brutto 70,44	

ZABEZPIECZENIA PRZECIWNIEŻNE - SYSTEM ALUMINIOWY			
DACHÓWKA DO MOCOWANIA ZABEZPIECZEŃ PRZECIWNIEŻNYCH	antracytowy, czarny, łupkowy, szary kryształ	netto 317,48	10 szt. 1,15 kg/szt.
PŁOTEK DO ZATRZYMYWANIA ŚNIEGU 3 m	antracytowy, czarny, łupkowy, szary kryształ	netto 287,81	4 szt. 3,75 kg/szt.
UCHWYT DO PŁOTKA PRZECIWNIEŻNEGO	antracytowy, czarny, łupkowy, szary kryształ	netto 60,21	10 szt. 0,25 kg/szt.
KLAMRA DO ŁĄCZENIA PŁOTKÓW	antracytowy, czarny, łupkowy, szary kryształ	netto 6,62	50 szt. 0,02 kg/szt.
		brutto 8,14	

MOCOWANIA			
ZACZEP KLAMROWY DO MOCOWANIA CIĘTYCH DACHÓWEK	stalowy	netto 2,63	25 szt. 0,01 kg/szt.
KLAMRA BOCZNA TYP 409 długość 48 mm	stalowy	netto 1,45	250 szt. 0,01 kg/szt.
		brutto 1,79	

Tegalit


	PROTEGON				Ilość opakowanie 32 szt. paleta 192 szt.
	cegłany	brąz kolonialny	łupkowy	grafitowy	
	11,13	11,13	11,13	11,13	
	13,69	13,69	13,69	13,69	
	9,8 - 10,7				
Zapotrzebowanie około	szt. / m ²				
Waga	kg / szt.	ok. 5,50			

Tegalit






POŁACIOWE DACHÓWKI KSZTAŁTOWE			
DACHÓWKA POŁÓWKOWA	netto	15,33	28 szt.
	brutto	18,86	2,96 kg/szt.
DACHÓWKA SZCZYTOWA lewa / prawa, wycięcie 9,3 i 11 cm, zapotrzebowanie: ok. 3,0 szt. / m.b.	netto	53,13	17 szt.
	brutto	65,35	7,60 kg/szt.
DACHÓWKA SZCZYTOWA POŁÓWKOWA lewa / prawa, wycięcie 9,3 i 11 cm	netto	53,13	17 szt.
	brutto	65,35	3,90 kg/szt.
DACHÓWKA WENTYLACYJNA przekrój wentylacyjny 21 cm ² / szt.	netto	104,90	16 szt.
	brutto	129,03	5,87 kg/szt.
KALENICA / GRZBIET			
GAŚSIOR TEGALIT ¹⁾²⁾	netto	37,80	25 szt.
zapotrzebowanie: ok. 2,2 szt. / m.b.	brutto	46,49	4,70 kg/szt.
GAŚSIOR POCZĄTKOWY KALENICY TEGALIT	netto	175,25	1 szt.
	brutto	215,56	5,31 kg/szt.
GAŚSIOR POCZĄTKOWY GRZBIETU TEGALIT	netto	175,25	1 szt.
	brutto	215,56	5,31 kg/szt.
DENKO GAŚSIORA TEGALIT / TEVIVA PCV PŁASKIE	cegłany, antracytowy, brąz kolonialny, łupkowy	netto 30,02	1 szt.
	brutto	36,92	0,10 kg/szt.
PRZEJŚCIA PRZEZ POŁAĆ			
DACHÓWKA Z ODPOWIETRZNIKIEM INSTALACJI SANITARNEJ ³⁾	średnica wewnętrzna 125 mm	netto 590,22	1 szt.
	brutto	725,97	11,20 kg/szt.
DACHÓWKA Z KOMINKIEM WENTYLACYJNYM	średnica wewnętrzna 150 mm	netto 870,33	1 szt.
	brutto	1070,50	10,60 kg/szt.
DUROVENT DACHÓWKA PRZEJŚCIOWA	cegłany, antracytowy	netto 130,11	1 szt.
	brutto	160,03	
	brąz kolonialny, łupkowy	netto 222,62	0,86 kg/szt.
	brutto	273,82	
DUROVENT CZĘŚĆ GÓRNA KOMINKA	cegłany, antracytowy	netto 79,31	1 szt.
	brutto	97,55	
	brąz kolonialny, łupkowy	netto 154,44	0,50 kg/szt.
	brutto	189,97	
DUROVENT POKRYWA KOMINKA	cegłany, antracytowy	netto 34,78	10 szt.
	brutto	42,78	
	brąz kolonialny, łupkowy	netto 77,93	0,18 kg/szt.
	brutto	95,85	

1) montaż bez klamry za pomocą wkręta nierdzewnego
 2) zalecamy stosowanie z taśmą METALROLL 2
 3) zawiera połączenie giętkie, redukcję 125/100 mm, pierścień uszczelniający

Tegalit

	PROTEGON		Ilość w opakowaniu Waga
	cegłany	brąz kolonialny, łupkowy, grafitowy	
	97,42		
	119,82		
	173,23		
PRZEJŚCIA PRZEZ POŁAĆ			
DUROVENT ODPOWIETRZNIK INSTALACJI SANITARNEJ	cegłany, antracytowy	netto 97,42	10 szt.
	brutto	119,82	
	brąz kolonialny, łupkowy	netto 173,23	0,85 kg/szt.
	brutto	213,07	
DUROVENT POKRYWA ODPOWIETRZNIKA INSTALACJI SANITARNEJ	cegłany, antracytowy	netto 85,58	10 szt.
	brutto	105,26	
	brąz kolonialny, łupkowy	netto 143,33	0,18 kg/szt.
	brutto	176,29	
DUROVENT RURA PRZYŁĄCZENIOWA DOLNA	średnica 125 mm	netto 82,11	1 szt.
	brutto	100,99	
	średnica 100 mm	netto 71,65	0,50 kg/szt.
	brutto	88,13	
DUROVENT POŁĄCZENIE GIĘTKIE	średnica 125 mm	netto 49,39	1 szt.
	brutto	60,75	
	średnica 100 mm	netto 41,76	0,25 kg/szt.
	brutto	51,36	
KOMPLET USZCZELNIAJĄCY PRZEJŚCIE PRZEZ MEMBRANĘ	średnica 125 mm	netto 21,56	1 szt.
	brutto	26,52	
	średnica 100 mm	netto 19,49	0,25 kg/szt.
	brutto	23,97	
KOMUNIKACJA NA DACHU - SYSTEM ALUMINIOWY			
DACHÓWKA POD STOPIEŃ SYSTEM ALUMINIOWY	cegłany, antracytowy, brąz kolonialny, łupkowy	netto 191,83	10 szt.
	brutto	235,95	1,23 kg/szt.
STOPIEŃ KOMINIARSKI Z UCHWYTEM	cegłany, antracytowy	netto 192,36	10 szt.
	brutto	236,60	
	brąz kolonialny, łupkowy	netto 212,93	1,37 kg/szt.
	brutto	261,90	
ŁAWA KOMINIARSKA mała 41 x 25 cm	cegłany, antracytowy	netto 284,86	1 szt.
	brutto	350,38	
	brąz kolonialny, łupkowy	netto 330,40	1,36 kg/szt.
	brutto	406,40	
ŁAWA KOMINIARSKA duża 88 x 25 cm	cegłany, antracytowy	netto 375,92	1 szt.
	brutto	462,38	
	brąz kolonialny, łupkowy	netto 444,92	3,16 kg/szt.
	brutto	547,25	
ŁUK WSPIERAJĄCY DO ŁAW KOMINIARSKICH	cegłany, antracytowy	netto 57,27	10 szt.
	brutto	70,44	
	brąz kolonialny, łupkowy	netto 86,63	0,28 kg/szt.
	brutto	106,56	
ZABEZPIECZENIA PRZECIWSNIEŻNE - SYSTEM ALUMINIOWY			
DACHÓWKA DO MOCOWANIA ZABEZPIECZEŃ PRZECIWSNIEŻNYCH	cegłany, antracytowy, brąz kolonialny, łupkowy	netto 163,46	10 szt.
	brutto	201,06	1,23 kg/szt.
PŁOTEK DO ZATRZYMYWANIA ŚNIEGU 3 m	cegłany, antracytowy, brąz kolonialny, łupkowy	netto 287,81	4 szt.
	brutto	354,01	3,75 kg/szt.
UCHWYT DO PŁOTKA PRZECIWSNIEŻNEGO	cegłany, antracytowy, brąz kolonialny, łupkowy	netto 60,21	10 szt.
	brutto	74,05	0,25 kg/szt.
KLAMRA DO ŁĄCZENIA PŁOTKÓW	cegłany, antracytowy, brąz kolonialny, łupkowy	netto 6,62	50 szt.
	brutto	8,14	0,02 kg/szt.
MOCOWANIA			
ZACZEP KLAMROWY DO MOCOWANIA CIĘTYCH DACHÓWEK	stalowy	netto 2,63	25 szt.
	brutto	3,24	0,01 kg/szt.
KLAMRA BOCZNA TYP 409 długość 48 mm	stalowy	netto 1,45	250 szt.
	brutto	1,79	0,01 kg/szt.

Rubin 9V

	ANGOBY		GLAZURY		Ilość
	miedziany	antracytowy	czarny błyszczący	łupkowy błyszczący	
					

DACHÓWKA PODSTAWOWA						
Cena za sztukę	netto	9,74	9,74	10,26	10,26	opakowanie 240 szt. paleta 240 szt.
	brutto	11,98	11,98	12,62	12,62	
Zapotrzebowanie około	szt. / m ²	9,4-10,1				
Waga	kg / szt.	ok. 4,00				

Rubin 9V

	ANGOBY	GLAZURY	Ilość w opakowaniu Waga
	miedziany antracytowy	czarny błyszczący łupkowy błyszczący	

POŁĄCZOWE DACHÓWKI KSZTAŁTOWE				
DACHÓWKA SZCZYTOWA lewa / prawa zapotrzebowanie: ok. 2,5 szt. / m.b.	netto	54,60	57,54	48 szt.
	brutto	67,16	70,77	5,20 kg/szt.
DACHÓWKA PRZYKOMINOWA	netto	99,96	101,54	5 szt.
	brutto	122,95	124,89	3,80 kg/szt.
DACHÓWKA WENTYLACYJNA przekrój wentylacyjny 20 cm ² / szt.	netto	56,60	57,54	5 szt.
	brutto	69,62	70,77	4,40 kg/szt.
KALENICA / GRZBIET				
GAŚSIOR SATTEL zapotrzebowanie: ok. 3,0 szt. / m.b.	netto	33,70	47,57	150 szt.
	brutto	41,45	58,51	3,77 kg/szt.
GAŚSIOR SATTEL POCZĄTKOWY MUSZLA / GŁADKI	netto	99,86	119,70	1 szt.
	brutto	122,83	147,23	3,82 kg/szt.
GAŚSIOR SATTEL Z PODWÓJNĄ MUFA	netto	75,50	77,39	1 szt.
	brutto	92,87	95,19	3,70 kg/szt.
GAŚSIOR SATTEL ŁĄCZNIK POTRÓJNY	netto	466,73	486,57	1 szt.
	brutto	574,08	598,48	3,22 kg/szt.
ZAKOŃCZENIE CERAMICZNE KALENICY SATTEL / KONISCH	netto	40,64	48,09	1 szt.
	brutto	49,99	59,15	0,50 kg/szt.
KLAMRA DO GAŚSIORÓW CERAMICZNYCH KONISCH / SATTEL / TURMALIN	netto		1,01	50 szt.
	brutto	czzerwony, antracytowy, czarny	1,25	0,01 kg/szt.
PRZEJŚCIA PRZEZ POŁĄC				
DACHÓWKA Z ODPOWIETRZNIKIEM INSTALACJI SANITARNEJ ¹⁾ średnica wewnętrzna 125 mm	netto	590,22		1 szt.
	brutto	725,97		10,20 kg/szt.

1) zawiera połączenie giętkie, redukcję 125/100 mm, pierścień uszczelniający

Rubin 9V

	ANGOBY	GLAZURY	Ilość w opakowaniu Waga
	miedziany antracytowy	czarny błyszczący łupkowy błyszczący	

KOMUNIKACJA NA DACHU - SYSTEM ALUMINIOWY				
DACHÓWKA Z KOMINKIEM WENTYLACYJNYM średnica wewnętrzna 150 mm	netto	870,33		1 szt.
	brutto	1070,50		9,60 kg/szt.
DACHÓWKA POD STOPIEŃ	czzerwony, antracytowy, czarny, łupkowy	netto	274,23	5 szt.
		brutto	337,31	2,00 kg/szt.
STOPIEŃ KOMINIARSKI Z UCHWYTEM	czzerwony, antracytowy, czarny	netto	192,36	10 szt.
		brutto	236,60	
	łupkowy	netto	212,93	1,37 kg/szt.
		brutto	261,90	
ŁAWA KOMINIARSKA mała 41 x 25 cm	czzerwony, antracytowy, czarny	netto	284,86	1 szt.
		brutto	350,38	
	łupkowy	netto	330,40	1,36 kg/szt.
		brutto	406,40	
ŁAWA KOMINIARSKA duża 88 x 25 cm	czzerwony, antracytowy, czarny	netto	375,92	1 szt.
		brutto	462,38	
	łupkowy	netto	444,92	3,16 kg/szt.
		brutto	547,25	
ŁUK WSPIERAJĄCY DO ŁAW KOMINIARSKICH	czzerwony, antracytowy, czarny	netto	57,27	50 szt.
		brutto	70,44	
	łupkowy	netto	86,63	0,28 kg/szt.
		brutto	106,56	
ZABEZPIECZENIA PRZECIWSNIEŻNE - SYSTEM ALUMINIOWY				
DACHÓWKA DO MOCOWANIA ZABEZPIECZEŃ PRZECIWSNIEŻNYCH	czzerwony, antracytowy, czarny, łupkowy	netto	368,80	5 szt.
		brutto	453,62	1,98 kg/szt.
PŁOTEK DO ZATRZYMYWANIA ŚNIEGU 3 m	czzerwony, antracytowy, czarny, łupkowy	netto	287,81	4 szt.
		brutto	354,01	3,75 kg/szt.
UCHWYT DO PŁOTKA PRZECIWSNIEŻNEGO	czzerwony, antracytowy, czarny, łupkowy	netto	60,21	10 szt.
		brutto	74,05	0,25 kg/szt.
KLAMRA DO ŁĄCZENIA PŁOTKÓW	czzerwony, antracytowy, czarny, łupkowy	netto	6,62	50 szt.
		brutto	8,14	0,02 kg/szt.
MOCOWANIA				
ZACZEP KLAMROWY DO MOCOWANIA CIĘTYCH DACHÓWEK	stalowy	netto	2,63	25 szt.
		brutto	3,24	0,01 kg/szt.
KLAMRA BOCZNA TYP 409 długość 85 mm	stalowy	netto	1,45	250 szt.
		brutto	1,79	0,01 kg/szt.
KLAMRA BOCZNA TYP 435 długość 178 mm	stalowy	netto	1,45	250 szt.
		brutto	1,79	0,01 kg/szt.

Rubin 13V



	ANGOBY			GLAZURY				GLAZURY TOP LINE			Ilość w opakowaniu Waga
	miedziany	brązowy barwiona w masie	antracytowy barwiona w masie	kasztanowy	tekowy barwiona w masie	czarny błyszczący barwiona w masie	łupkowy błyszczący	sosnowy	szary kryształ barwiona w masie	czarny brylant barwiona w masie	
DACHÓWKA PODSTAWOWA											
Cena za sztukę	netto 10,29	10,29	10,29	10,29	10,29	10,29	10,50	13,70	13,70	13,70	opakowanie 288 szt. paleta 288 szt.
	brutto 12,66	12,66	12,66	12,66	12,66	12,66	12,92	16,85	16,85	16,85	
Zapotrzebowanie około	szt. / m ²	12,3 - 13,5									
Waga	kg / szt.	ok. 3,20									

Rubin 13V

	ANGOBY	GLAZURY	GLAZURY TOP LINE	Ilość w opakowaniu Waga
	miedziany brązowy antracytowy	kasztanowy tekowy czarny błyszczący łupkowy błyszczący	sosnowy szary kryształ czarny brylant	

POŁĄCZOWE DACHÓWKI KSZTAŁTOWE

DACHÓWKA SZCZYTOWA lewa / prawa zapotrzebowanie: ok. 2,8 szt. / m.b.	netto 51,24	53,24	59,85	48 szt. 6,10 kg/szt.
	brutto 63,03	65,49	73,62	
DACHÓWKA PRZYKOMINOWA	netto 101,43	105,32	118,34	6 szt. 4,30 kg/szt.
	brutto 124,76	129,54	145,56	
DACHÓWKA WENTYLACYJNA przekrój wentylacyjny 20 cm ² / szt.	netto 57,33	59,54	67,10	6 szt. 4,40 kg/szt.
	brutto 70,52	73,23	82,53	
KALENICA / GRZBIET				
GĄSIOR SATTEL zapotrzebowanie: ok. 3,0 szt. / m.b.	netto 33,70	47,57	54,81	OG 150 szt HA 160 szt 3,77 kg/szt.
	brutto 41,45	58,51	67,42	
GĄSIOR SATTEL POCZĄTKOWY MUSZLA / GŁADKI	netto 99,86	119,70	137,55	1 szt. 3,82 kg/szt.
	brutto 122,83	147,23	169,19	
GĄSIOR SATTEL Z PODWÓJNĄ MUFA	netto 75,50	77,39	88,83	1 szt. 3,70 kg/szt.
	brutto 92,87	95,19	109,26	
GĄSIOR SATTEL ŁĄCZNIK POTRÓJNY	netto 466,73	486,57	559,44	1 szt. 3,22 kg/szt.
	brutto 574,08	598,48	688,11	
ZAKOŃCZENIE CERAMICZNE KALENICY SATTEL / KONISCH	netto 40,64	48,09	54,29	1 szt. 0,50 kg/szt.
	brutto 49,99	59,15	66,78	
KLAMRA DO GĄSIORÓW CERAMICZNYCH KONISCH / SATTEL / TURMALIN	netto 1,01			50 szt. 0,01 kg/szt.
	brutto 1,25			
PRZEJŚCIA PRZEZ POŁĄCZ				
DACHÓWKA Z ODPOWIETRZNIKIEM INSTALACJI SANITARNEJ ¹⁾ średnica wewnętrzna 125 mm	netto 590,22			1 szt. 9,10 kg/szt.
	brutto 725,97			
DACHÓWKA Z KOMINKIEM WENTYLACYJNYM średnica wewnętrzna 150 mm	netto 870,33			1 szt. 8,50 kg/szt.
	brutto 1070,50			

1) zawiera połączenie giętkie, redukcję 125/100 mm, pierścień uszczelniający

Rubin 13V

	ANGOBY	GLAZURY	GLAZURY TOP LINE	Ilość w opakowaniu Waga
	miedziany brązowy antracytowy	kasztanowy tekowy czarny błyszczący łupkowy błyszczący	sosnowy szary kryształ czarny brylant	
KOMUNIKACJA NA DACHU - SYSTEM ALUMINIOWY				
DACHÓWKA POD STOPIEŃ	czerwony, brązowy, antracytowy, łupkowy, kasztanowy, tekowy, szary kryształ, czarny, sosnowy		netto 295,85	6 szt. 2,50 kg/szt.
			brutto 363,90	
STOPIEŃ KOMINIARSKI Z UCHWYTEM	czerwony, brązowy, antracytowy, kasztanowy, tekowy, czarny		netto 192,36	10 szt. 1,37 kg/szt.
	łupkowy, szary kryształ, sosnowy		brutto 236,60	
			netto 212,93	
			brutto 261,90	
ŁAWA KOMINIARSKA mała 41 x 25 cm	czerwony, brązowy, antracytowy, kasztanowy, tekowy, czarny		netto 284,86	1 szt. 1,36 kg/szt.
	łupkowy, szary kryształ, sosnowy		brutto 350,38	
			netto 330,40	
			brutto 406,40	
ŁAWA KOMINIARSKA duża 88 x 25 cm	czerwony, brązowy, antracytowy, kasztanowy, tekowy, czarny		netto 375,92	1 szt. 3,16 kg/szt.
	łupkowy, szary kryształ, sosnowy		brutto 462,38	
			netto 444,92	
			brutto 547,25	
ŁUK WSPIERAJĄCY DO ŁAW KOMINIARSKICH	czerwony, brązowy, antracytowy, kasztanowy, tekowy, czarny, sosnowy		netto 57,27	50 szt. 0,28 kg/szt.
	łupkowy, szary kryształ		brutto 70,44	
			netto 86,63	
			brutto 106,56	
ZABEZPIECZENIA PRZECIWSNIEŻNE - SYSTEM ALUMINIOWY				
DACHÓWKA DO MOCOWANIA ZABEZPIECZEN PRZECIWSNIEŻNYCH	czerwony, brązowy, antracytowy, kasztanowy, czarny, tekowy, łupkowy, szary kryształ, sosnowy		netto 287,75	6 szt. 2,50 kg/szt.
			brutto 353,93	
PŁOTEK DO ZATRZYMYWANIA ŚNIEGU 3 m	czerwony, brązowy, antracytowy, kasztanowy, czarny, tekowy, łupkowy, szary kryształ, sosnowy		netto 287,81	4 szt. 3,75 kg/szt.
			brutto 354,01	
UCHWYT DO PŁOTKA PRZECIWSNIEŻNEGO	czerwony, brązowy, antracytowy, kasztanowy, czarny, tekowy, łupkowy, szary kryształ, sosnowy		netto 60,21	10 szt. 0,25 kg/szt.
			brutto 74,05	
KLAMRA DO ŁĄCZENIA PŁOTKÓW	czerwony, brązowy, antracytowy, kasztanowy, tekowy, czarny, sosnowy		netto 6,62	50 szt. 0,02 kg/szt.
	łupkowy, szary kryształ		brutto 8,14	
MOCOWANIA				
ZACZEP KLAMROWY DO MOCOWANIA CIĘTYCH DACHÓWEK	stalowy		netto 2,63	25 szt. 0,01 kg/szt.
			brutto 3,24	
KLAMRA BOCZNA TYP 409 długość 85 mm	stalowy		netto 1,45	250 szt. 0,01 kg/szt.
			brutto 1,79	
KLAMRA BOCZNA TYP 435 długość 178 mm	stalowy		netto 1,45	250 szt. 0,01 kg/szt.
			brutto 1,79	

Turmalin



	ANGOBY		GLAZURY			GLAZURA TOP LINE	Ilość w opakowaniu Waga
	miedziany	antracytowy barwno w masie	szary	kasztanowy ²⁾	czarny błyszczący barwno w masie	szary kryształ	
DACHÓWKA PODSTAWOWA							
Cena za sztukę	netto 11,78	11,78	12,58	12,58	12,58	12,81	opakowanie 210 szt. paleta 210 szt.
	brutto 14,49	14,49	15,47	15,47	15,47	15,76	
Zapotrzebowanie około	szt. / m ²	11,0 - 11,7					
Waga	kg / szt.	ok. 4,40					

Turmalin

	ANGOBY	GLAZURY	GLAZURA TOP LINE	Ilość w opakowaniu Waga
	miedziany antracytowy	szary kasztanowy ²⁾ czarny błyszczący	szary kryształ	

POŁACIOWE DACHÓWKI KSZTAŁTOWE

	ANGOBY	GLAZURY	GLAZURA TOP LINE	
DACHÓWKA SZCZYTOWA lewa / prawa zapotrzebowanie: ok. 2,8 szt./m.b.	netto 64,89	66,47	68,04	64 szt. 5,10 kg/szt.
	brutto 79,81	81,76	83,69	
DACHÓWKA SZCZYTOWA POŁÓWKOWA lewa / prawa zapotrzebowanie: ok. 2,8 szt./m.b.	netto 64,89	66,47	68,04	96 szt. prawe 3,30 kg/szt. 112 szt. lewe 2,90 kg/szt.
	brutto 79,81	81,76	83,69	
DACHÓWKA POŁÓWKOWA	netto 37,49	40,53	42,00	6 szt. 2,30 kg/szt.
	brutto 46,11	49,85	51,66	
DACHÓWKA PRZYKOMINOWA	netto 100,91	102,38	103,95	6 szt. 4,20 kg/szt.
	brutto 124,12	125,93	127,86	
DACHÓWKA WENTYLACYJNA przekrój wentylacyjny 14 cm ² / szt.	netto 74,76	77,28	78,96	6 szt. 4,00 kg/szt.
	brutto 91,95	95,05	97,12	

KALENICA / GRZBIET

GĄSIOR TURMALIN zapotrzebowanie: ok. 3,0 szt. / m.b.	netto 56,07	58,70	63,11	80 szt. 3,80 kg/szt.
	brutto 68,97	72,20	77,63	
GĄSIOR TURMALIN POCZĄTKOWY	netto 152,57	173,88	181,97	1 szt. 4,30 kg/szt.
	brutto 187,66	213,87	223,82	
GĄSIOR TURMALIN KOŃCOWY	netto 152,57	173,88	181,97	1 szt. 3,94 kg/szt.
	brutto 187,66	213,87	223,82	
GĄSIOR TURMALIN ŁĄCZNIK POTRÓJNY	netto 685,34	706,23	718,83	1 szt. 3,40 kg/szt.
	brutto 842,97	868,66	884,16	
ZAKOŃCZENIE CERAMICZNE KALENICY KONISCH K / TURMALIN	netto 40,32	53,76	53,76	1 szt. 0,90 kg/szt.
	brutto 49,59	66,12	66,12	
KLAMRA DO GĄSIORÓW CERAMICZNYCH KONISCH / SATTEL / TURMALIN	czzerwony, brązowy, antracytowy, czarny		netto 1,01	50 szt. 0,01 kg/szt.
			brutto 1,25	

PRZEJŚCIA PRZEZ POŁĄC

DACHÓWKA Z ODPOWIETRZNIKIEM INSTALACJI SANITARNEJ¹⁾ średnica wewnętrzna 125 mm	netto 590,22		1 szt. 10,20 kg/szt.
	brutto 725,97		
DACHÓWKA Z KOMINKIEM WENTYLACYJNYM średnica wewnętrzna 150 mm	netto 870,33		1 szt. 9,80 kg/szt.
	brutto 1070,50		

1) zawiera połączenie giętkie, redukcję 125/100 mm, pierścień uszczelniający
2) produkt na zamówienie

Turmalin

KOMUNIKACJA NA DACHU - SYSTEM ALUMINIOWY

	ANGOBY	GLAZURY	GLAZURA TOP LINE	
	miedziany antracytowy	szary kasztanowy ²⁾ czarny błyszczący	szary kryształ	Ilość w opakowaniu Waga
DACHÓWKA POD STOPIEŃ	czzerwony, antracytowy, kasztanowy ²⁾ , czarny, szary, szary kryształ			netto 363,41 6 szt. 1,50 kg/szt. brutto 446,99
STOPIEŃ KOMINIARSKI Z UCHWYTEM	czzerwony, antracytowy, kasztanowy ²⁾ , czarny, szary, szary kryształ			netto 192,36 10 szt. 1,37 kg/szt. brutto 236,60 netto 212,93 brutto 261,90
ŁAWA KOMINIARSKA mała 41 x 25 cm	czzerwony, antracytowy, kasztanowy ²⁾ , czarny, szary, szary kryształ			netto 284,86 1 szt. 1,36 kg/szt. brutto 350,38 netto 330,40 brutto 406,40
ŁAWA KOMINIARSKA duża 88 x 25 cm	czzerwony, antracytowy, kasztanowy ²⁾ , czarny, szary, szary kryształ			netto 375,92 1 szt. 3,16 kg/szt. brutto 462,38 netto 444,92 brutto 547,25
ŁUK WSPIERAJĄCY DO ŁAW KOMINIARSKICH	czzerwony, antracytowy, kasztanowy ²⁾ , czarny, szary, szary kryształ			netto 57,27 50 szt. 0,28 kg/szt. brutto 70,44 netto 86,63 brutto 106,56

ZABEZPIECZENIA PRZECIWNIEŻNE - SYSTEM ALUMINIOWY

DACHÓWKA DO MOCOWANIA ZABEZPIECZEŃ PRZECIWNIEŻNYCH	czzerwony, antracytowy, kasztanowy ²⁾ , czarny, szary, szary kryształ	netto 353,94 6 szt. 1,50 kg/szt. brutto 435,35
PŁOTEK DO ZATRZYMYWANIA ŚNIEGU 3 m	czzerwony, antracytowy, kasztanowy ²⁾ , czarny, szary, szary kryształ	netto 287,81 4 szt. 3,75 kg/szt. brutto 354,01
UCHWYT DO PŁOTKA PRZECIWNIEŻNEGO	czzerwony, antracytowy, kasztanowy ²⁾ , czarny, szary, szary kryształ	netto 60,21 10 szt. 0,25 kg/szt. brutto 74,05
KLAMRA DO ŁĄCZENIA PŁOTEKÓW	czzerwony, antracytowy, kasztanowy ²⁾ , czarny, szary, szary kryształ	netto 6,62 50 szt. 0,02 kg/szt. brutto 8,14

MOCOWANIA

ZACZEP KLAMROWY DO MOCOWANIA CIĘTYCH DACHÓWEK	stalowy	netto 2,63 25 szt. 0,01 kg/szt. brutto 3,24
KLAMRA BOCZNA TYP 409 długość 65 mm	stalowy	netto 1,45 250 szt. 0,01 kg/szt. brutto 1,79

2) produkt na zamówienie

Topas 11V²⁾

	ANGOBY		GLAZURA	GLAZURY TOP LINE		Ilość
	antracytowy	łupkowy	czarny błyszczący	bukowy	szary kryształ	
DACHÓWKA PODSTAWOWA						
Cena za sztukę	netto	12,59	12,59	13,57	14,73	14,73
	brutto	15,49	15,49	16,69	18,12	18,12
opakowanie 240 szt. paleta 240 szt.						
Zapotrzebowanie około	szt. / m ²	11,5 - 13,5				
Waga	kg / szt.	ok. 3,70				

Topas 11V²⁾

	ANGOBY	GLAZURA	GLAZURY TOP LINE	Ilość
	antracytowy, łupkowy	czarny błyszczący	bukowy, szary kryształ	w opakowaniu Waga

POŁĄCZENIA DACHÓWKI KSZTAŁTOWE

DACHÓWKA SZCZYTOWA	netto	55,23	64,37	67,62	64 szt.
lewa / prawa zapotrzebowanie: ok. 2,7 szt. / m.b.	brutto	67,93	79,18	83,17	5,20 kg/szt.
DACHÓWKA PRZYKOMINOWA	netto	101,43	102,90	108,05	6 szt.
	brutto	124,76	126,57	132,90	3,80 kg/szt.
DACHÓWKA WENTYLACYJNA	netto	57,33	58,17	61,11	6 szt.
przekrój wentylacyjny 25 cm ² / szt.	brutto	70,52	71,55	75,17	4,40 kg/szt.
KALENICA / GRZBIET					
GAŚSIOR KONISCH K	netto	32,03	53,34	58,59	160 szt.
zapotrzebowanie: ok. 3,0 szt. / m.b.	brutto	39,40	65,61	72,07	3,10 kg/szt.
GAŚSIOR KONISCH K POCZĄTKOWY	netto	98,91	127,37	140,28	1 szt.
	brutto	121,66	156,67	172,54	3,10 kg/szt.
GAŚSIOR KONISCH K KOŃCOWY	netto	98,91	127,37	140,28	1 szt.
	brutto	121,66	156,67	172,54	3,00 kg/szt.
GAŚSIOR KONISCH K ŁĄCZNIK POTRÓJNY	netto	452,76	518,18	569,94	1 szt.
	brutto	556,89	637,36	701,03	3,10 kg/szt.
ZAKOŃCZENIE CERAMICZNE KALENICY KONISCH K / TURMALIN	netto	40,32	53,76	53,76	1 szt.
	brutto	49,59	66,12	66,12	0,90 kg/szt.
KLAMRA DO GAŚSIORÓW CERAMICZNYCH KONISCH K	czerwony, brązowy, antracytowy, czarny	netto	1,33		50 szt.
		brutto	1,64		0,01 kg/szt.

PRZEJŚCIA PRZEZ POŁĄC

DACHÓWKA Z ODPOWIEDZNIKIEM INSTALACJI SANITARNEJ¹⁾	netto	590,22		1 szt.
średnica wewnętrzna 125 mm	brutto	725,97		9,60 kg/szt.
DACHÓWKA Z KOMINKIEM WENTYLACYJNYM	netto	870,33		1 szt.
średnica wewnętrzna 150 mm	brutto	1070,50		9,00 kg/szt.

1) zawiera połączenie giętkie, redukcję 125/100 mm, pierścień uszczelniający

2) produkt na zamówienie

Topas 11V²⁾

	ANGOBY	GLAZURA	GLAZURY TOP LINE	Ilość
	antracytowy, łupkowy	czarny błyszczący	bukowy, szary kryształ	w opakowaniu Waga

KOMUNIKACJA NA DACHU - SYSTEM ALUMINIOWY

DACHÓWKA POD STOPIEŃ	antracytowy	netto	289,09	
		brutto	355,58	6 szt.
	bukowy, czarny, łupkowy, szary kryształ	netto	425,55	1,55 kg/szt.
		brutto	523,43	
STOPIEŃ KOMINIARSKI Z UCHWYTEM	antracytowy, bukowy, czarny	netto	192,36	
		brutto	236,60	10 szt.
	łupkowy, szary kryształ	netto	212,93	1,37 kg/szt.
		brutto	261,90	
ŁAWA KOMINIARSKA mała 41 x 25 cm	antracytowy, czarny	netto	284,86	
		brutto	350,38	1 szt.
	łupkowy, bukowy, szary kryształ	netto	330,40	1,36 kg/szt.
		brutto	406,40	
ŁAWA KOMINIARSKA duża 88 x 25 cm	antracytowy, bukowy, czarny	netto	375,92	
		brutto	462,38	1 szt.
	łupkowy, szary kryształ	netto	444,92	3,16 kg/szt.
		brutto	547,25	
ŁUK WSPIERAJĄCY DO ŁAW KOMINIARSKICH	antracytowy, bukowy, czarny	netto	57,27	
		brutto	70,44	50 szt.
	łupkowy, szary kryształ	netto	86,63	0,28 kg/szt.
		brutto	106,56	

ZABEZPIECZENIA PRZECIWNIEŻNE - SYSTEM ALUMINIOWY

DACHÓWKA DO MOCOWANIA ZABEZPIECZEŃ PRZECIWNIEŻNYCH	antracytowy, bukowy, czarny, łupkowy, szary kryształ	netto	376,24	6 szt.
		brutto	462,77	1,55 kg/szt.
PŁOTEK DO ZATRZYMYWANIA ŚNIEGU 3 m	antracytowy, bukowy, czarny, łupkowy, szary kryształ	netto	287,81	4 szt.
		brutto	354,01	3,75 kg/szt.
UCHWYT DO PŁOTKA PRZECIWNIEŻNEGO	antracytowy, bukowy, czarny, łupkowy, szary kryształ	netto	60,21	10 szt.
		brutto	74,05	0,25 kg/szt.
KLAMRA DO ŁĄCZENIA PŁOTKÓW	antracytowy, bukowy, czarny, łupkowy, szary kryształ	netto	6,62	50 szt.
		brutto	8,14	0,02 kg/szt.

MOCOWANIA

ZACZEP KLAMROWY DO MOCOWANIA CIĘTYCH DACHÓWEK	stalowy	netto	2,63	25 szt.
		brutto	3,24	0,01 kg/szt.
KLAMRA BOCZNA TYP 409	stalowy	netto	1,45	250 szt.
długość 85 mm		brutto	1,79	0,01 kg/szt.
KLAMRA BOCZNA TYP 435	stalowy	netto	1,45	250 szt.
długość 164 mm		brutto	1,79	0,01 kg/szt.

2) produkt na zamówienie

Topas 13V

	ANGOBY				GLAZURY				Ilość	
	miedziany	brązowy	antracytowy barwiona w masie	łupkowy	kasztanowy	tekowy	Czarny błyszczący barwiona w masie	łupkowy błyszczący		
DACHÓWKA PODSTAWOWA	netto	9,04	9,04	9,04	9,04	9,44	9,44	9,44	9,44	opakowanie 240 szt. paleta 240 szt.
Cena za sztukę	brutto	11,12	11,12	11,12	11,12	11,61	11,61	11,61	11,61	
Zapotrzebowanie około	szt. / m ²	12,9 - 14,5								
Waga	kg / szt.	ok. 3,50								

Topas 13V

	ANGOBY		GLAZURY		Ilość w opakowaniu Waga
	miedziany brązowy antracytowy łupkowy		kasztanowy tekowy czarny błyszczący łupkowy błyszczący		
POŁACIOWE DACHÓWKI KSZTAŁTOWE					
DACHÓWKA SZCZYTOWA lewa / prawa zapotrzebowanie: ok. 2,8 szt. / m.b.	netto	51,98		60,69	48 szt. 6,10 kg/szt.
	brutto	63,94		74,65	
DACHÓWKA PRZYKOMINOWA	netto	102,90		120,02	6 szt. 4,30 kg/szt.
	brutto	126,57		147,62	
DACHÓWKA WENTYLACYJNA przekrój wentylacyjny 20 cm ² / szt.	netto	58,17		67,94	6 szt. 4,40 kg/szt.
	brutto	71,55		83,57	
KALENICA / GRZBIET					
GĄSIOR SATTEL zapotrzebowanie: ok. 3,0 szt. / m.b.	netto	33,70		47,57	150 szt. 3,77 kg/szt.
	brutto	41,45		58,51	
GĄSIOR SATTEL POCZĄTKOWY MUSZLA / GŁADKI	netto	99,86		119,70	1 szt. 3,82 kg/szt.
	brutto	122,83		147,23	
GĄSIOR SATTEL Z PODWÓJNĄ MUFA	netto	75,50		77,39	1 szt. 3,70 kg/szt.
	brutto	92,87		95,19	
GĄSIOR SATTEL ŁĄCZNIK POTRÓJNY	netto	466,73		486,57	1 szt. 3,22 kg/szt.
	brutto	574,08		598,48	
ZAKOŃCZENIE CERAMICZNE KALENICY SATTEL / KONISCH	netto	40,64		48,09	1 szt. 0,50 kg/szt.
	brutto	49,99		59,15	
KLAMRA DO GĄSIORÓW CERAMICZNYCH KONISCH / SATTEL / TURMALIN		czerwony, brązowy, antracytowy, czarny	netto	1,01	50 szt. 0,01 kg/szt.
			brutto	1,25	
PRZEJŚCIA PRZEZ POŁĄC					
DACHÓWKA Z ODPOWIETRZNIKIEM INSTALACJI SANITARNEJ ¹⁾ średnica wewnętrzna 125 mm	netto		590,22		1 szt. 9,40 kg/szt.
	brutto		725,97		
DACHÓWKA Z KOMINKIEM WENTYLACYJNYM średnica wewnętrzna 150 mm	netto		870,33		1 szt. 8,60 kg/szt.
	brutto		1070,50		

1) zawiera połączenie giętkie, redukcję 125/100 mm, pierścienia uszczelniający

Topas 13V

	ANGOBY		GLAZURY		Ilość w opakowaniu Waga
	miedziany brązowy antracytowy łupkowy		kasztanowy tekowy czarny błyszczący łupkowy błyszczący		
KOMUNIKACJA NA DACHU - SYSTEM ALUMINIOWY					
DACHÓWKA POD STOPIEŃ	czerwony, brązowy, antracytowy, kasztanowy, tekowy, czarny, łupkowy	netto	298,55		6 szt. 1,45 kg/szt.
		brutto	367,22		
STOPIEŃ KOMINIARSKI Z UCHWYTEM	czerwony, brązowy, antracytowy, kasztanowy, tekowy, czarny	netto	192,36		10 szt. 1,37 kg/szt.
	łupkowy	netto	212,93		
		brutto	261,90		
ŁAWA KOMINIARSKA mała 41 x 25 cm	czerwony, brązowy, antracytowy, kasztanowy, tekowy, czarny	netto	284,86		1 szt. 1,36 kg/szt.
	łupkowy	netto	330,40		
		brutto	406,40		
ŁAWA KOMINIARSKA duża 88 x 25 cm	czerwony, brązowy, antracytowy, kasztanowy, tekowy, czarny	netto	375,92		1 szt. 3,16 kg/szt.
	łupkowy	netto	444,92		
		brutto	547,25		
ŁUK WSPIERAJĄCY DO ŁAW KOMINIARSKICH	czerwony, brązowy, antracytowy, kasztanowy, tekowy, czarny	netto	57,27		50 szt. 0,28 kg/szt.
	łupkowy	netto	86,63		
		brutto	106,56		
ZABEZPIECZENIA PRZECIWNIEŻNE - SYSTEM ALUMINIOWY					
DACHÓWKA DO MOCOWANIA ZABEZPIECZEŃ PRZECIWNIEŻNYCH	czerwony, brązowy, antracytowy, kasztanowy, tekowy, czarny, łupkowy	netto	285,05		6 szt. 1,45 kg/szt.
		brutto	350,61		
PŁOTEK DO ZATRZYMYWANIA ŚNIEGU 3 m	czerwony, brązowy, antracytowy, kasztanowy, tekowy, czarny, łupkowy	netto	287,81		4 szt. 3,75 kg/szt.
		brutto	354,01		
UCHWYT DO PŁOTKA PRZECIWNIEŻNEGO	czerwony, brązowy, antracytowy, kasztanowy, czarny, łupkowy, tekowy	netto	60,21		10 szt. 0,25 kg/szt.
		brutto	74,05		
KLAMRA DO ŁĄCZENIA PŁOTKÓW	czerwony, brązowy, antracytowy, kasztanowy, tekowy, czarny, łupkowy	netto	6,62		50 szt. 0,02 kg/szt.
		brutto	8,14		
MOCOWANIA					
ZACZEP KLAMROWY DO MOCOWANIA CIĘTYCH DACHÓWEK	stalowy	netto	2,63		25 szt. 0,01 kg/szt.
		brutto	3,24		
KLAMRA BOCZNA TYP 409 długość 85 mm	stalowy	netto	1,45		250 szt. 0,01 kg/szt.
		brutto	1,79		
KLAMRA BOCZNA TYP 435 długość 164 mm	stalowy	netto	1,45		250 szt. 0,01 kg/szt.
		brutto	1,79		

Granat 13V²⁾

	ANGOBY		GLAZURY		Ilość
	miedziany	antracytowy	kasztanowy	tekowy	
DACHÓWKA PODSTAWOWA					
Cena za sztukę	netto 10,50	10,50	11,03	11,03	opakowanie 240 szt.
	brutto 12,92	12,92	13,57	13,57	paleta 240 szt.
Zapotrzebowanie około	szt. / m ²	12,9 - 14,1			
Waga	kg / szt.	ok. 3,60			

Granat 13V²⁾

	ANGOBY		GLAZURY		Ilość w opakowaniu Waga
	miedziany antracytowy		kasztanowy tekowy		
POŁACIOWE DACHÓWKI KSZTAŁTOWE					
DACHÓWKA SZCZYTOWA	netto 54,92		56,70		48 szt.
lewa / prawa zapotrzebowanie: ok. 3,0 szt. / m.b.	brutto 67,55		69,74		6,10 kg/szt.
DACHÓWKA POŁÓWKOWA	netto 25,20		26,04		6 szt.
	brutto 31,00		32,03		2,10 kg/szt.
DACHÓWKA PRZYKOMINOWA	netto 105,32		108,99		6 szt.
	brutto 129,54		134,06		4,30 kg/szt.
DACHÓWKA WENTYLACYJNA	netto 44,52		46,20		6 szt.
przekrój wentylacyjny 20 cm ² / szt.	brutto 54,76		56,83		4,40 kg/szt.
KALENICA / GRZBIET					
GAŚSIOR SATTEL	netto 33,70		47,57		150 szt.
zapotrzebowanie: ok. 3,0 szt. / m.b.	brutto 41,45		58,51		3,77 kg/szt.
GAŚSIOR SATTEL POCZĄTKOWY	netto 99,86		119,70		1 szt.
MUSZLA / GŁADKI	brutto 122,83		147,23		3,82 kg/szt.
GAŚSIOR SATTEL Z PODWÓJNĄ MUFA	netto 75,50		77,39		1 szt.
	brutto 92,87		95,19		3,70 kg/szt.
GAŚSIOR SATTEL ŁĄCZNIK POTRÓJNY	netto 466,73		486,57		1 szt.
	brutto 574,08		598,48		3,22 kg/szt.
ZAKOŃCZENIE CERAMICZNE KALENICY SATTEL / KONISCH	netto 40,64		48,09		1 szt.
	brutto 49,99		59,15		0,50 kg/szt.
KLAMRA DO GAŚSIORÓW CERAMICZNYCH KONISCH / SATTEL / TURMALIN	czerwony, brązowy, antracytowy		netto 1,01		50 szt.
			brutto 1,25		0,01 kg/szt.
PRZEJŚCIA PRZEZ POŁĄC					
DACHÓWKA Z ODPOWIETRNIKIEM INSTALACJI SANITARNEJ ¹⁾	netto 595,85				1 szt.
średnica wewnętrzna 125 mm	brutto 732,89				9,40 kg/szt.
DACHÓWKA Z KOMINKIEM WENTYLACYJNYM	netto 870,33				1 szt.
średnica wewnętrzna 150 mm	brutto 1070,50				9,10 kg/szt.

1) zawiera połączenie giętkie, redukcję 125/100 mm, pierścienia uszczelniający
2) produkt na zamówienie

Granat 13V²⁾

	ANGOBY		GLAZURY		Ilość w opakowaniu Waga
	miedziany antracytowy		kasztanowy tekowy		
KOMUNIKACJA NA DACHU - SYSTEM ALUMINIOWY					
DACHÓWKA POD STOPIEŃ	czerwony, antracytowy, kasztanowy, tekowy	netto 353,94			6 szt.
		brutto 435,35			2,50 kg/szt.
STOPIEŃ KOMINIARSKI Z UCHWYTEM	czerwony, antracytowy, kasztanowy, tekowy	netto 192,36			10 szt.
		brutto 236,60			1,37 kg/szt.
ŁAWA KOMINIARSKA mała 41 x 25 cm	czerwony, antracytowy, kasztanowy, tekowy	netto 284,86			1 szt.
		brutto 350,38			1,36 kg/szt.
ŁAWA KOMINIARSKA duża 88 x 25 cm	czerwony, antracytowy, kasztanowy, tekowy	netto 375,92			1 szt.
		brutto 462,38			3,16 kg/szt.
ŁUK WSPIERAJĄCY DO ŁAW KOMINIARSKICH	czerwony, antracytowy, kasztanowy, tekowy	netto 57,27			50 szt.
		brutto 70,44			0,28 kg/szt.
ZABEZPIECZENIA PRZECIWSNIEŻNE - SYSTEM ALUMINIOWY					
DACHÓWKA DO MOCOWANIA ZABEZPIECZEŃ PRZECIWSNIEŻNYCH	czerwony, antracytowy, kasztanowy, tekowy	netto 353,94			6 szt.
		brutto 435,35			2,50 kg/szt.
PŁOTEK DO ZATRZYMYWANIA ŚNIEGU 3 m	czerwony, antracytowy, kasztanowy, tekowy	netto 287,81			4 szt.
		brutto 354,01			3,75 kg/szt.
UCHWYT DO PŁOTKA PRZECIWSNIEŻNEGO	czerwony, antracytowy, kasztanowy, tekowy	netto 60,21			10 szt.
		brutto 74,05			0,25 kg/szt.
KLAMRA DO ŁĄCZENIA PŁOTKÓW	czerwony, antracytowy, kasztanowy, tekowy	netto 6,62			50 szt.
		brutto 8,14			0,02 kg/szt.
MOCOWANIA					
ZACZEP KLAMROWY DO MOCOWANIA CIĘTYCH DACHÓWEK	stalowy	netto 2,63			25 szt.
		brutto 3,24			0,01 kg/szt.
KLAMRA BOCZNA TYP 409 długość 85 mm	stalowy	netto 1,45			250 szt.
		brutto 1,79			0,01 kg/szt.
KLAMRA BOCZNA TYP 435 długość 164 mm	stalowy	netto 1,45			250 szt.
		brutto 1,79			0,01 kg/szt.

2) produkt na zamówienie

Opal



	NATURALNA	ANGOBY			GLAZURY					GLAZURA TOP LINE	Ilość w opakowaniu Waga	
		czerwień naturalna	miedziany	brązowy ²⁾	antracytowy	czerwień jesieni	kasztanowy	tekowy	łupkowy błyszczący	czarny błyszczący		sosnowy ²⁾
DACHÓWKA PODSTAWOWA												
Cena za sztukę	netto	3,05	3,07	4,11	4,11	5,18	5,18	5,18	5,18	5,18	6,89	opakowanie 504 szt. paleta 504 szt.
	brutto	3,75	3,78	5,06	5,06	6,37	6,37	6,37	6,37	6,37	8,47	
Zapotrzebowanie około	szt. / m ²	33,7 - 38,3				33,7 - 38,3						
Waga	kg / szt.	ok. 1,80				ok. 1,80						

Opal

	NATURALNA	ANGOBY	GLAZURY	GLAZURA TOP LINE	Ilość w opakowaniu Waga
	czerwień naturalna	miedziany, brązowy ²⁾ , antracytowy	czerwień jesieni, kasztanowy, tekowy, łupkowy, błyszczący, czarny błyszczący	sosnowy ²⁾	

POŁACIOWE DACHÓWKI KSZTAŁTOWE						
DACHÓWKA SZCZYTOWA lewa / prawa zapotrzebowanie: ok. 3,0 szt. / m.b.	netto	61,74	64,05	74,24	85,37	120 szt. 2,20 kg/szt.
	brutto	75,94	78,78	91,32	105,01	
DACHÓWKA 1/2	netto	4,41	5,99	7,04	8,09	12 szt. 0,90 kg/szt.
	brutto	5,42	7,37	8,66	9,95	
DACHÓWKA 3/4	netto	5,46	6,09	7,25	8,40	12 szt. 1,40 kg/szt.
	brutto	6,72	7,49	8,92	10,33	
DACHÓWKA KALENICOWA zapotrzebowanie: ok. 5,6 szt. / m.b.	netto	6,30	6,83	7,25	8,40	12 szt. 1,30 kg/szt.
	brutto	7,75	8,40	8,92	10,33	
DACHÓWKA KALENICOWA WENTYLACYJNA	netto	16,07	17,54	22,05	25,41	12 szt. 1,10 kg/szt.
	brutto	19,77	21,57	27,12	31,25	
DACHÓWKA OKAPOWA zapotrzebowanie: ok. 5,6 szt. / m.b.	netto	6,30	6,83	7,25	8,40	12 szt. 1,30 kg/szt.
	brutto	7,75	8,40	8,92	10,33	
DACHÓWKA OKAPOWA WENTYLACYJNA	netto	16,07	17,54	22,05	25,41	12 szt. 1,20 kg/szt.
	brutto	19,77	21,57	27,12	31,25	
DACHÓWKA WENTYLACYJNA układ w łuskę i koronkę przekrój wentylacyjny 9 cm ² /szt.	netto	16,07	17,54	22,05	25,41	12 szt. 1,30 kg/szt.
	brutto	19,77	21,57	27,12	31,25	
DACHÓWKA WENTYLACYJNA GÓRNA układ w łuskęprzekrój wentylacyjny 10 cm ² / szt.	netto	62,79	66,36	70,67	81,17	12 szt. 1,00 kg/szt.
	brutto	77,23	81,62	86,92	99,84	
DACHÓWKA WENTYLACYJNA DOLNA lewa / prawa układ w łuskę	netto	16,07	17,54	22,05	25,41	12 szt. 1,70 kg/szt.
	brutto	19,77	21,57	27,12	31,25	
DACHÓWKA WOLE OKO lewa / prawa	netto	16,07	17,43	17,43	22,05	12 szt. 1,80 kg/szt.
	brutto	19,77	21,44	21,44	27,12	
DACHÓWKA WIERZCHOŁKOWA WOLE OKO	netto	16,07	17,43	17,43	22,05	12 szt. 1,80 kg/szt.
	brutto	19,77	21,44	21,44	27,12	
DACHÓWKA KLINOWA UNIWERSALNA	netto	69,30	72,24	72,24	83,37	1 szt. 1,60 kg/szt.
	brutto	85,24	88,86	88,86	102,55	

KALENICA / GRZBIET						
GAŚSIOR KONISCH ¹⁾ zapotrzebowanie: ok. 2,6 szt. / m.b.	netto	30,24	31,71	55,86	64,16	120 szt. 3,55 kg/szt.
	brutto	37,20	39,00	68,71	78,92	
GAŚSIOR KONISCH POCZĄTKOWY MUSZLA	netto	105,53	109,83	131,78	154,46	1 szt. 4,20 kg/szt.
	brutto	129,80	135,09	162,09	189,99	
GAŚSIOR KONISCH Z PODWÓJNĄ MUFA	netto	79,80	83,79	85,05	97,86	1 szt. 3,80 kg/szt.
	brutto	98,15	103,06	104,61	120,37	

1) zalecamy stosowanie z taśmą Figaroll Plus S
2) produkt na zamówienie

Opal

	NATURALNA	ANGOBY	GLAZURY	GLAZURA TOP LINE	Ilość w opakowaniu Waga
	czerwień naturalna	miedziany, brązowy ²⁾ , antracytowy	czerwień jesieni, kasztanowy, tekowy, łupkowy, błyszczący, czarny błyszczący	sosnowy ²⁾	

KALENICA / GRZBIET						
GAŚSIOR KONISCH ŁĄCZNIK POTRÓJNY	netto	497,49	507,26	539,91	620,87	1 szt. 2,45 kg/szt.
	brutto	611,91	623,93	664,09	763,67	
ZAKOŃCZENIE CERAMICZNE KALENICY SATTEL /KONISCH	netto	40,64		48,09	54,29	1 szt. 0,50 kg/szt.
	brutto	49,99		59,15	66,78	
KLAMRA DO GAŚSIORÓW CERAMICZNYCH KONISCH / SATTEL / TURMALIN	netto	czerwony, brązowy, antracytowy, czarny			1,01	50 szt. 0,01 kg/szt.
	brutto				1,25	
TAŚMA FIGAROLL PLUS S długość 5 m, szer. 210 + 40 mm przekrój wentylacyjny ok. 150 cm ² /m	netto	czerwony, antracytowy			126,90	opakowaie 5 rolek paleta 90 rolek 1,00 kg/szt.
Taśmę FIGAROLL PLUS S dla układu w łuskę należy stosować z dachówką kalenicową Opal	brutto				156,09	

PRZEJŚCIA PRZEZ POŁAĆ						
DACHÓWKA Z ODPOWIETRZNIKIEM INSTALACJI SANITARNEJ ³⁾ średnica wew. 125 mm	netto	590,22				1 szt. 9,80 kg/szt.
	brutto	725,97				
DACHÓWKA Z KOMINKIEM WENTYLACYJNYM średnica wew. 150 mm	netto	870,33				1 szt. 8,80 kg/szt.
	brutto	1070,50				

KOMUNIKACJA NA DACHU - SYSTEM ALUMINIOWY						
DACHÓWKA POD STOPIEŃ	netto	czerwony, brązowy, antracytowy, kasztanowy, tekowy, sosnowy, łupkowy, czarny			253,98	8 szt. 0,92 kg/szt.
	brutto				312,40	
STOPIEŃ KOMINIARSKI Z UCHWYTEM	netto	czerwony, brązowy, antracytowy, czarny, kasztanowy, tekowy			192,36	10 szt. 1,37 kg/szt.
	brutto				236,60	
	netto	łupkowy, sosnowy			212,93	
	brutto				261,90	
ŁAWA KOMINIARSKA mała 41 x 25 cm	netto	czerwony, brązowy, antracytowy, czarny, kasztanowy, tekowy			284,86	1 szt. 1,36 kg/szt.
	brutto				350,38	
	netto	łupkowy, sosnowy			330,40	
	brutto				406,40	
ŁAWA KOMINIARSKA duża 88 x 25 cm	netto	czerwony, brązowy, antracytowy, czarny, kasztanowy, tekowy			375,92	1 szt. 3,16 kg/szt.
	brutto				462,38	
	netto	łupkowy, sosnowy			444,92	
	brutto				547,25	
ŁUK WSPIERAJĄCY DO ŁAW KOMINIARSKICH	netto	czerwony, brązowy, antracytowy, czarny, kasztanowy, tekowy			57,27	50 szt. 0,28 kg/szt.
	brutto				70,44	
	netto	łupkowy, sosnowy			86,63	
	brutto				106,56	

ZABEZPIECZENIA PRZECIWNIEŻNE - SYSTEM ALUMINIOWY						
DACHÓWKA DO MOCOWANIA ZABEZPIECZEŃ PRZECIWNIEŻNYCH	netto	czerwony, brązowy, antracytowy, kasztanowy, tekowy, łupkowy, czarny, sosnowy			293,16	8 szt. 0,92 kg/szt.
	brutto				360,58	
PŁOTEK DO ZATRZYMYWANIA ŚNIEGU 3 m	netto	czerwony, brązowy, antracytowy, kasztanowy, tekowy, łupkowy, czarny, sosnowy			287,81	4 szt. 3,75 kg/szt.
	brutto				354,01	
UCHWYT DO PŁOTKA PRZECIWNIEŻNEGO	netto	czerwony, brązowy, antracytowy, kasztanowy, czarny, tekowy, łupkowy, sosnowy			60,21	10 szt. 0,25 kg/szt.
	brutto				74,05	
KLAMRA DO ŁĄCZENIA PŁOTEKÓW	netto	czerwony, brązowy, antracytowy, kasztanowy, tekowy, czarny, sosnowy, łupkowy			6,62	50 szt. 0,02 kg/szt.
	brutto				8,14	

MOCOWANIA						
ZACZEP KLAMROWY DO MOCOWANIA CIĘTYCH DACHÓWEK	netto	stalowy			2,63	25 szt. 0,01 kg/szt.
	brutto				3,24	

2) produkt na zamówienie
3) zawiera połączenie giętkie, redukcję 125/100 mm, pierścień uszczelniający

Opal żłobkowy

		NATURALNA	ANGOBY		Ilość w opakowaniu Waga
		naturalna czerwien	miedziany	antracytowy	
DACHÓWKA PODSTAWOWA					
Cena za sztukę	netto	3,70	3,98	4,86	opakowanie 504 szt. paleta 504 szt.
	brutto	4,55	4,90	5,98	
Zapotrzebowanie około	szt. / m ²	39,1 - 44,5			
Waga	kg / szt.	ok. 1,50			

Opal żłobkowy

		NATURALNA	ANGOBY		Ilość w opakowaniu Waga
		naturalna czerwien	miedziany	antracytowy	

POŁĄCZOWE DACHÓWKI KSZTAŁTOWE					
DACHÓWKA SZCZYTOWA lewa / prawa, zapotrzebowanie: ok. 3,0 szt. / m.b.	netto	61,74	62,79	120 szt.	1,70 kg/szt.
	brutto	75,94	77,23		
DACHÓWKA 1/2	netto	4,31	5,88	12 szt.	0,75 kg/szt.
	brutto	5,30	7,23		
DACHÓWKA KALENICOWA zapotrzebowanie: ok. 6,5 szt. / m.b. Taśmę FIGAROLL PLUS S dla układu w łuskę należy stosować z dachówką kalenicową Opal.	netto	6,20	6,41	12 szt.	1,30 kg/szt.
	brutto	7,63	7,88		
DACHÓWKA KALENICOWA WENTYLACYJNA	netto	15,86	16,91	12 szt.	1,20 kg/szt.
	brutto	19,51	20,80		
DACHÓWKA OKAPOWA zapotrzebowanie: ok. 6,5 szt. / m.b.	netto	6,20	6,41	12 szt.	1,30 kg/szt.
	brutto	7,63	7,88		
DACHÓWKA OKAPOWA WENTYLACYJNA	netto	15,86	16,91	12 szt.	1,20 kg/szt.
	brutto	19,51	20,80		
DACHÓWKA WENTYLACYJNA GÓRNA układ w łuskę przekrój wentylacyjny 10 cm ² / szt.	netto	61,95	64,05	12 szt.	2,00 kg/szt.
	brutto	76,20	78,78		
DACHÓWKA WENTYLACYJNA DOLNA lewa / prawa układ w łuskę	netto	15,86	16,91	12 szt.	1,70 kg/szt.
	brutto	19,51	20,80		

KALENICA / GRZBIET					
GAŚSIOR KONISCH ¹⁾ zapotrzebowanie: ok. 2,6 szt. / m.b.	netto	30,24	31,71	120 szt.	3,55 kg/szt.
	brutto	37,20	39,00		
GAŚSIOR KONISCH POCZĄTKOWY MUSZLA	netto	105,53	109,83	1 szt.	4,20 kg/szt.
	brutto	129,80	135,09		
GAŚSIOR KONISCH Z PODWÓJNĄ MUFA	netto	79,80	83,79	1 szt.	3,80 kg/szt.
	brutto	98,15	103,06		
GAŚSIOR KONISCH ŁĄCZNIK POTRÓJNY	netto	497,49	507,26	1 szt.	2,45 kg/szt.
	brutto	611,91	623,93		
ZAKOŃCZENIE CERAMICZNE KALENICY SATTEL / KONISCH	netto	40,64		1 szt.	0,50 kg/szt.
	brutto	49,99			
KLAMRA DO GAŚSIORÓW CERAMICZNYCH KONISCH / SATTEL / TURMALIN	czerwony, antracytowy	netto	1,01	50 szt.	0,01 kg/szt.
		brutto	1,25		
TAŚMA FIGAROLL PLUS S długość 5 m, szer. 210 + 40 mm przekrój wentylacyjny ok. 150 cm ² /m	czerwony, antracytowy	netto	126,90	opakowanie 5 rolek paleta 90 rolek 1,00 kg/szt.	
		brutto	156,09		

1) zalecamy stosowanie z taśmą Figaroll Plus S

Opal żłobkowy

		NATURALNA	ANGOBY		Ilość w opakowaniu Waga
		naturalna czerwien	miedziany	antracytowy	

PRZEJŚCIA PRZEZ POŁĄC					
DACHÓWKA Z ODPOWIETRNIKIEM INSTALACJI SANITARNEJ ²⁾ średnica wewnętrzna 125 mm	netto	595,85			1 szt.
	brutto	732,89			9,30 kg/szt.
DACHÓWKA Z KOMINKIEM WENTYLACYJNYM średnica wewnętrzna 150 mm	netto	870,33			1 szt.
	brutto	1070,50			8,50 kg/szt.
KOMUNIKACJA NA DACHU - SYSTEM ALUMINIOWY					
DACHÓWKA POD STOPIEŃ	czerwony, antracytowy	netto	253,98	8 szt.	0,92 kg/szt.
		brutto	312,40		
STOPIEŃ KOMINIARSKI Z UCHWYTEM	czerwony, antracytowy	netto	192,36	10 szt.	1,37 kg/szt.
		brutto	236,60		
ŁAWA KOMINIARSKA mała 41 x 25 cm	czerwony, antracytowy	netto	284,86	1 szt.	1,36 kg/szt.
		brutto	350,38		
ŁAWA KOMINIARSKA duża 88 x 25 cm	czerwony, antracytowy	netto	375,92	1 szt.	3,16 kg/szt.
		brutto	462,38		
ŁUK WSPIERAJĄCY DO ŁAW KOMINIARSKICH	czerwony, antracytowy	netto	57,27	50 szt.	0,28 kg/szt.
		brutto	70,44		
ZABEZPIECZENIA PRZECIWSNIEŻNE - SYSTEM ALUMINIOWY					
DACHÓWKA DO MOCOWANIA ZABEZPIECZEŃ PRZECIWSNIEŻNYCH	czerwony, antracytowy	netto	293,16	6 szt.	0,92 kg/szt.
		brutto	360,58		
PŁOTEK DO ZATRZYMYWANIA ŚNIEGU 3 m	czerwony, antracytowy	netto	287,81	4 szt.	3,75 kg/szt.
		brutto	354,01		
UCHWYT DO PŁOTKA PRZECIWSNIEŻNEGO	czerwony, antracytowy	netto	60,21	10 szt.	0,25 kg/szt.
		brutto	74,05		
KLAMRA DO ŁĄCZENIA PŁOTKÓW	czerwony, antracytowy	netto	6,62	50 szt.	0,02 kg/szt.
		brutto	8,14		
MOCOWANIA					
ZACZEP KLAMROWY DO MOCOWANIA CIĘTYCH DACHÓWEK	stalowy	netto	2,63	25 szt.	0,01 kg/szt.
		brutto	3,24		

2) zawiera połączenie giętkie, redukcję 125/100 mm, pierścień uszczelniający

Uniwersalne akcesoria dachowe

		KOLOR / CENA			
				Ilość w opakowaniu Waga	
KALENICA / GRZBIET					
TAŚMA FIGAROLL PLUS długość 10 m, szer. 280 + 40 mm przekrój wentylacyjny ok. 150 cm ² /m	czerwony, brązowy, antracytowy, czarny	netto	287,05	3 rolki paleta 45 rolek 1,80 kg/szt.	
		brutto	353,07		
TAŚMA FIGAROLL 2 długość 10 m, szer. 300 + 40 mm przekrój wentylacyjny ok. 150 cm ² /m	czerwony, brązowy, antracytowy	netto	315,06	3 rolki paleta 45 rolek 1,80 kg/szt.	
		brutto	387,52		
TAŚMA METALROLL 2 długość 5 m, szer. 260 + 60 mm przekrój wentylacyjny ok. 150 cm ² /m	czerwony, brązowy, grafitowy	netto	222,08	4 rolki paleta 72 rolki 2,08 kg/szt.	
		brutto	273,16		
TAŚMA BRAAS-VENT długość 5 m, szer. 300 mm, taśma aluminiowa	czerwony, ciemnoczerwony, brązowy, antracytowy	netto	93,49	4 rolki paleta 80 rolek 0,90 kg/szt.	
		brutto	114,99		
DENKO GAŚIORA BETONOWEGO PCV FIRAFIX	czerwony, brązowy, antracytowy	netto	47,89	10 szt. 0,24 kg/szt.	
		brutto	58,90		
DENKO GAŚIORA BETONOWEGO PCV PŁASKIE	czerwony, ciemnoczerwony, brązowy, antracytowy	netto	13,43	60 szt. 0,13 kg/szt.	
		brutto	16,52		
KLAMRA DO GAŚIÓRÓW BETONOWYCH BRAAS CISAR / LUMINO	czerwony, brązowy, antracytowy, czarny	netto	1,01	50 szt. 0,01 kg/szt.	
		brutto	1,24		
KLAMRA DO GAŚIÓRÓW CERAMICZNYCH BRAAS SATTEL / KONISCH / TURMALIN	czerwony, brązowy, antracytowy, czarny	netto	1,01	50 szt. 0,01 kg/szt.	
		brutto	1,24		
KLAMRA DO GAŚIÓRÓW CERAMICZNYCH KONISCH K	czerwony, brązowy, antracytowy, czarny	netto	1,33	50 szt. 0,01 kg/szt.	
		brutto	1,64		
WSPORNIK DO ŁĄT BRAAS TYP GWÓZDŹ	długość 210 mm	netto	3,72	100 szt. 0,12 kg/szt.	
		brutto	4,58		
	długość 260 mm	netto	4,18	100 szt. 0,31 kg/szt.	
		brutto	5,14		
WSPORNIK DO ŁĄT METALOWY		netto	9,83	10 szt. 0,15 kg/szt.	
		brutto	12,09		
OKAP					
KRATKA WENTYLACYJNA OKAPU przekrój wentylacyjny 200 cm ² /szt.	czarny	netto	7,07	100 szt. 0,40 kg/szt.	
		brutto	8,70		
GRZEBIEŃ OKAPU	czarny	netto	3,60	200 szt. 0,08 kg/szt.	
		brutto	4,43		
GRZEBIEŃ OKAPU Z KRATKĄ WENTYLACYJNĄ przekrój wentylacyjny 200 cm ² /m.b.	czarny	netto	9,03	30 szt. 0,17 kg/szt.	
		brutto	11,11		
TAŚMA WENTYLACYJNA OKAPU przekrój wentylacyjny 472 cm ² / m.b., rolka: 5 mx10 cm	czerwony, brązowy, antracytowy	netto	15,32	16 rolek 0,57 kg/szt.	
		brutto	18,84		
WARSTWA WSTĘPNEGO KRYCIA					
DIVOROLL MAXIMUM+ 2S gramatura: 200 g / m ² , rolka: 50 m x 1,50 m = 75 m ²	ciemnozielony	netto	19,11	20 rolek 1500 m ² 15,10 kg / rolka	
		brutto	23,51		
DIVOROLL TOP RU gramatura: 210 g / m ² , rolka: 50 m x 1,50 m = 75 m ²	zielony	netto	14,19	12 rolek 900 m ² 15,85 kg / rolka	
		brutto	17,45		
DIVOROLL UNIVERSAL+ 2S gramatura: 160 g / m ² , rolka: 50 m x 1,50 m = 75 m ²	zielony	netto	9,57	20 rolek 1500 m ² 12,10 kg / rolka	
		brutto	11,77		
DIVOROLL UNIVERSAL+ gramatura: 160 g / m ² , rolka: 50 m x 1,50 m = 75 m ²	zielony	netto	8,39	20 rolek 1500 m ² 12,10 kg / rolka	
		brutto	10,32		
DIVOROLL KOMPAKT 2S gramatura: 145 g / m ² , rolka: 50 m x 1,50 m = 75 m ²	zielony	netto	6,93	20 rolek 1500 m ² 11 kg / rolka	
		brutto	8,52		
DIVOROLL KOMPAKT gramatura: 145 g / m ² , rolka: 50 m x 1,50 m = 75 m ²	zielony	netto	6,64	20 rolek 1500 m ² 11 kg / rolka	
		brutto	8,17		
DIVOROLL PRO+ gramatura: 110 g / m ² , rolka: 50 m x 1,50 m = 75 m ²	szary	netto	5,54	30 rolek 2250 m ² 8,35 kg / rolka	
		brutto	6,81		
DIVOROLL CLIMA+ 2S gramatura: 178 g / m ² , rolka: 50 m x 1,50 m = 75 m ²	srebrny - zielony	netto	24,10	20 rolek 1500 m ² 13,45 kg / rolka	
		brutto	29,64		
SUN`X SZYBKĄ BARIERĄ SBS Gramatura: 390 g / m ² , Rolka 40 m x 1,25 m = 50 m ²	srebrny - szary	netto	23,21	paleta 36 rolek 1800 m ² 30 kg / rolka	
		brutto	28,55		
FEL`X SZYBKĄ BARIERĄ SBS Gramatura: 490 g / m ² , Rolka 40 m x 1,25 m = 50 m ²	niebieski - szary	netto	18,29	paleta 30 rolek 1500 m ² 30 kg / rolka	
		brutto	22,50		
PAPA BRAAS - BIT PREMIUM SBS grubość: 2,8 mm, rolka: 7,5 m x 1,00 m = 7,5 m ²	czarny	netto	23,29	paleta 24 rolki 180 m ² 30 kg / rolka	
		brutto	28,65		

Uniwersalne akcesoria dachowe

		KOLOR / CENA			
				Ilość w opakowaniu Waga	
WARSTWA WSTĘPNEGO KRYCIA					
UNOROLL+ rolka: 25 m x 6 cm, taśma montażowa jednostronnie klejąca do membran Divoroll Kompakt, Universal i Top RU.	zielony	netto	85,34	10 szt. 0,60 kg/szt.	
		brutto	104,97		
DUOROLL rolka: 50 m x 4 cm, taśma montażowa dwustronnie klejąca, do łączenia membran.		netto	119,61	6 szt. 0,25 kg/szt.	
		brutto	147,12		
CLIMA TAPE rolka: 25 m x 6 cm, taśma montażowa jednostronnie klejąca do membran Divoroll Clima+ 2S i Maximum+ 2S.	przezroczysta	netto	102,85	10 szt. 0,38 kg/szt.	
		brutto	126,51		
DIVOROLL ANSCHLUSSKLEBER Klej do łączenia membran Divoroll, oraz ich reperacji. zapotrzebowanie: 1szt. / ok. 20 m		netto	53,25	12 szt. 0,37 kg/szt.	
		brutto	65,50		
DIVOROLL DICHTMASSE Masa uszczelniająca do kontrłat. zapotrzebowanie: 1szt. / ok. 50 m		netto	109,42	10 szt. 1,03 kg/szt.	
		brutto	134,59		
TAPE`X A Rolka: 30 m x 5 cm Jednostronnie klejąca taśma aluminiowa dedykowana do szybkiej bariery SBS Sun`X		netto	15,45	10 szt. 0,10 kg/szt.	
		brutto	19,00		
TAPE`X B Rolka: 22,5 m x 1 cm Dwustronnie klejąca taśma butylowa dedykowana do szybkich barier SBS: Sun`X i Fel`X		netto	103,11	10 szt. 1,75 kg/szt.	
		brutto	126,83		
VENT`X Element wentylacyjny do warstwy wstępnego krycia wykonanej z papy oraz szybkich barier SBS: Fel`X i Sun`X.	czarny	netto	35,62	10 szt. 0,60 kg/szt.	
		brutto	43,81		
KOSZ DACHOWY					
KOSZ ALUMINIOWY BRAAS długość 2 m, szerokość 50 cm - jednostronny	czerwony, ciemnoczerwony, brązowy, antracytowy, czarny	netto	106,55	10 szt. 1,20 kg/szt.	
		brutto	131,06		
KLAMRA DO MOCOWANIA KOSZY ALUMINIOWYCH		netto	1,51	50 szt. 0,01 kg/szt.	
		brutto	1,86		
USZCZELKA Z GĄBKĄ DO KOSZY impregnowana, czarna, długość 1 m	czarny	netto	9,20	50 szt. 0,10 kg/szt.	
		brutto	11,32		
OBRÓBKĄ KOMINA I ŚCIAN					
TAŚMA WAKAFLEX 2 długość 10 m, szerokość 280 mm	czerwony, brązowy, antracytowy, czarny	netto	883,95	2 rolki paleta 28 rolek 9,00 kg / rolka	
		brutto	1087,26		
	szary	netto	925,56		
		brutto	1138,44		
ciemnoczerwony	netto	967,13			
	brutto	1189,57			
TAŚMA WAKAFLEX 2 długość 5 m, szerokość 280 mm	czerwony, brązowy, antracytowy	netto	457,53	4 rolki paleta 56 rolek 4,50 kg / rolka	
		brutto	562,76		
TAŚMA EASY FLASH długość 5 m, szerokość 300 mm	czerwony, brązowy, antracytowy, czarny	netto	265,21	5 rolek paleta 120 rolek 2,25 kg / rolka	
		brutto	326,21		
LISTWA KOMINOWA BRAAS długość 2,4 m, szerokość 8 cm - dwustronna	czerwony, ciemnobrązowy	netto	40,57	20 szt. 0,46 kg/szt.	
		brutto	49,90		
LISTWA KOMINOWA BRAAS NA WPUST długość 2 m, szerokość 8 cm	czerwony, ciemnoczerwony, brązowy, antracytowy, czarny	netto	27,69	20 szt. 0,30 kg/szt.	
		brutto	34,06		

Uniwersalne akcesoria dachowe

		KOLOR / CENA			
				Ilość w opakowaniu Waga	
MOCOWANIA					
ZACZEP KLAMROWY DO DACHÓWEK CIĘTYCH	stal nierdzewna	netto	2,63	25 szt.	
		brutto	3,23	0,10 kg/szt.	
KLAMRA BOCZNA DO DACHÓWKI PROFILOWANEJ BETON	ocynkowana	netto	0,82	500 szt.	
		brutto	1,01	0,10 kg/szt.	
KLAMRA BOCZNA TYP 409 długość 48 mm do dachówek: Tectiva, Tegalit	ocynkowana	netto	1,45	250 szt.	
		brutto	1,78	0,10 kg/szt.	
KLAMRA BOCZNA TYP 409 długość 85 mm do dachówek: Rubin 9V, 13V, 13V(K), Topas 11V, 13V, Granat 13V	ocynkowana	netto	1,45	250 szt.	
		brutto	1,78	0,10 kg/szt.	
KLAMRA BOCZNA TYP 409 długość 65 mm, do dachówki Turmalin	ocynkowana	netto	1,45	250 szt.	
		brutto	1,78	0,10 kg/szt.	
KLAMRA BOCZNA TYP 435 długość 178 mm, do dachówek: Rubin 9V, 13V, 13V(K)	ocynkowana	netto	1,45	250 szt.	
		brutto	1,78	0,10 kg/szt.	
KLAMRA BOCZNA TYP 435 długość 164 mm, do dachówek: Topas 11V, 13V, Granat 13V	ocynkowana	netto	1,45	250 szt.	
		brutto	1,78	0,10 kg/szt.	
KLAMRA BOCZNA TYP 473 do dachówki Smaragd	stal nierdzewna	netto	1,50	250 szt.	
		brutto	1,85	0,10 kg/szt.	
KOMUNIKACJA NA DACHU - SYSTEM STALOWY					
ŁAWA 40 cm komplet: ława 40 cm, 2 łuki do ławy kominiarskiej, 2 wsporniki do ławy kominiarskiej z gumą EPDM	czerwony, brązowy, antracytowy, czarny	netto	151,04	4 szt.	
		brutto	185,78	2,89 kg/szt.	
ŁAWA 80 cm komplet: ława 80 cm, 2 łuki do ławy kominiarskiej, 2 wsporniki do ławy kominiarskiej z gumą EPDM	czerwony, brązowy, antracytowy, czarny	netto	185,39	4 szt.	
		brutto	228,03	1,33 kg/szt.	
ŁAWA KOMINIARSKA 40 cm	ocynk	netto	32,48	4 szt.	0,76 kg/szt.
		brutto	39,95		
	czerwony, brązowy, antracytowy, czarny, ciemnoczerwony, kasztan	netto	37,67	4 szt.	0,76 kg/szt.
		brutto	46,33		
ŁAWA KOMINIARSKA 80 cm	ocynk	netto	55,08	4 szt.	4,28 kg/szt.
		brutto	67,75		
	czerwony, brązowy, antracytowy, czarny, ciemnoczerwony, kasztan	netto	72,21	4 szt.	4,28 kg/szt.
		brutto	88,82		
ŁAWA KOMINIARSKA 100 cm	ocynk	netto	72,38	4 szt.	0,37 kg/szt.
		brutto	89,03		
	czerwony, brązowy, antracytowy, czarny, ciemnoczerwony, kasztan	netto	91,38	4 szt.	8,00 kg/szt.
		brutto	112,40		
ŁAWA KOMINIARSKA 200 cm	ocynk	netto	139,44	4 szt.	0,03 kg/szt.
		brutto	171,51		
	czerwony, brązowy, antracytowy, czarny, ciemnoczerwony, kasztan	netto	175,20	4 szt.	0,37 kg/szt.
		brutto	215,50		
STOPIEŃ KOMINIARSKI	ocynk	netto	32,32	10 szt.	1,24 kg/szt.
		brutto	39,75		
	czerwony, brązowy, antracytowy, czarny, ciemnoczerwony, kasztan	netto	35,78	10 szt.	1,00 kg/szt.
		brutto	44,01		
ŁUK DO ŁAW KOMINIARSKICH	ocynk	netto	19,63	10 szt.	1,00 kg/szt.
		brutto	24,14		
	czerwony, brązowy, antracytowy, czarny, ciemnoczerwony, kasztan	netto	20,33	10 szt.	1,52 kg/szt.
		brutto	25,01		
WSPORNIK DO ŁAW KOMINIARSKICH Z GUMĄ EPDM	ocynk	netto	36,72	10 szt.	1,33 kg/szt.
		brutto	45,17		
	czerwony, brązowy, antracytowy, czarny, ciemnoczerwony, kasztan	netto	39,59	10 szt.	1,33 kg/szt.
		brutto	48,70		
WSPORNIK DO ŁAW KOMINIARSKICH KARPIÓWKA Z GUMĄ EPDM	ocynk	netto	36,72	10 szt.	1,24 kg/szt.
		brutto	45,17		
	czerwony, antracytowy	netto	41,43	10 szt.	1,24 kg/szt.
		brutto	50,96		
ŁĄCZNIK DO ŁAW KOMINIARSKICH	ocynk	netto	9,40	10 szt.	3,46 kg/szt.
		brutto	11,56		
	czerwony, brązowy, antracytowy, czarny, ciemnoczerwony, kasztan	netto	11,08	10 szt.	1,79 kg/szt.
		brutto	13,63		

Uniwersalne akcesoria dachowe

		KOLOR / CENA			
				Ilość w opakowaniu Waga	
ZABEZPIECZENIA PRZECIWSNIEŻNE - SYSTEM STALOWY					
PŁOTEK DO ZATRZYMYWANIA ŚNIEGU 2 m	ocynk	netto	50,37	10 szt.	1,52 kg/szt.
		brutto	61,96		
	czerwony, brązowy, antracytowy, czarny, ciemnoczerwony, kasztan	netto	61,18	10 szt.	1,52 kg/szt.
		brutto	75,25		
PŁOTEK DO ZATRZYMYWANIA ŚNIEGU 3 m	ocynk	netto	72,84	10 szt.	11,3 kg/szt.
		brutto	89,59		
	czerwony, brązowy, antracytowy, czarny, ciemnoczerwony, kasztan	netto	89,75	10 szt.	0,35 kg/szt.
		brutto	110,39		
UCHWYT DO PŁOTKA ŚNIEGOWEGO	ocynk	netto	24,79	10 szt.	3,15 kg/szt.
		brutto	30,49		
	czerwony, brązowy, antracytowy, czarny, ciemnoczerwony, kasztan	netto	28,47	10 szt.	0,6 kg/szt.
		brutto	35,02		
ROZBIJACZ ŚNIEGU	ocynk	netto	10,55	10 szt.	1,00 kg/szt.
		brutto	12,98		
	czerwony, brązowy, antracytowy, czarny, ciemnoczerwony, kasztan	netto	13,06	10 szt.	1,00 kg/szt.
		brutto	16,06		
ŁĄCZNIK PŁOTKA PRZECIWSNIEGOWEGO	przezroczysty	netto	2,13	20 szt.	1,33 kg/szt.
		brutto	2,62		
PRZEJŚCIA PRZEZ POŁĄC					
UNIWERSALNY PIERŚCIEŃ USZCZELNIAJĄCY PRZEJŚCIE PRZEZ MEMBRANĘ zastosowanie dla rur o średnicy: DN 100, DN 125 oraz DN 150	czarny	netto	76,00	1 szt.	0,50 kg/szt.
		brutto	93,48		
ANGOBY					
ANGOBA ZAPRAWKOWA NA ZIMNO puszka 250 ml	miedziany, brązowy, antracytowy, czerwień jesieni, kasztanowy, tekowy, jasnoszary, szary, łupkowy błyszczący, czarny błyszczący, szary kryształ, czarny brylant, sosnowy	netto	135,00	1 szt.	0,80 kg/szt.
		brutto	166,05		

Systemy energooszczędne Braas PV Premium

Wycena indywidualna - skontaktuj się z Twoim KTH

PANELE FOTOWOLTAICZNE BRAAS PV PREMIUM

PANEL FOTOWOLTAICZNY PV PREMIUM

panel podstawowy dedykowany do dachówek betonowych Tectiva i Tegalit oraz do dachówki ceramicznej Turmalin.
Moc nominalna (P_{nom}): 120 W (+/-3%)

ZESTAW STARTOWY DO MONTAŻU PANELI PV PREMIUM

szyna startowa + taśma piankowa

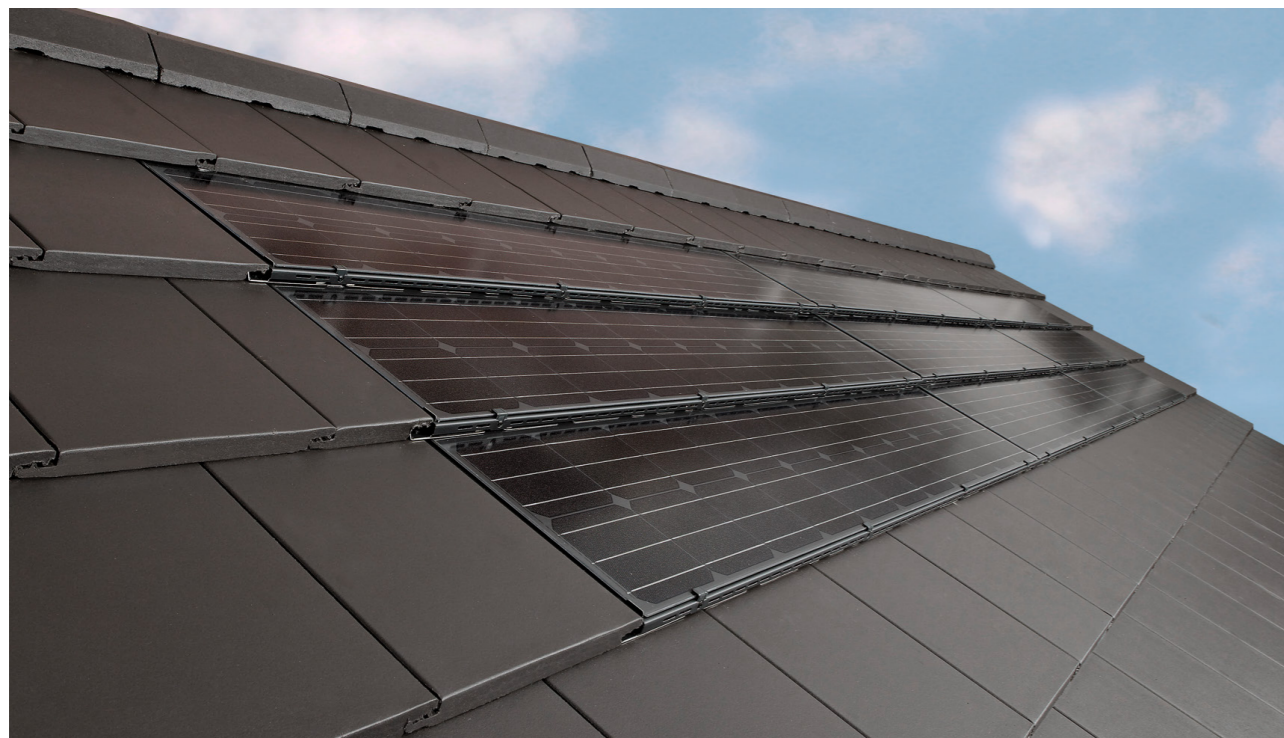
WKRETY DO PANELI PV PREMIUM 4,5 x 32

opakowanie 34 szt.

KOŁNIERZ USZCZELNIAJĄCY DO PRZEWODÓW

do szczelnego przeprowadzenia przez membranę dachową do sześciu przewodów o średnicy 4-11 mm

DANE TECHNICZNE	PV PREMIUM TE	PV PREMIUM TU
Moc nominalna (P_{nom})	105W (+/-3%)	
Zastosowanie	Dachówka betonowa Tectiva oraz Tegalit	Dachówka ceramiczna Turmalin
Wymiary elementu (panel + obróbka)	1.825 x 454 mm	1.824 x 516 mm
Szerokość	1.800 mm / 6 dachówek	1.800 mm / 7,5 dachówki
Rozstaw łąt:	335-340 mm	355 mm
Zakres kątów nachylenia połaci dachowej	35-69°	16-69°
Typ ogniw	monokrystaliczny	
Waga	ok. 10 kg	
Szkoło	specjalne hartowane szkło solarne, antyrefleksyjne, zapewniające najwyższą wydajność nawet w warunkach promieniowania rozproszonego	
Rodzaj montażu	zintegrowany w linii dachówek	
Gwarancja	10 letnia gwarancja produktowa, 12 lat na 90% mocy znamionowej, 25 lat na 80% mocy znamionowej	



Systemy energooszczędne Braas PV Indax

Wycena indywidualna - skontaktuj się z Twoim KTH

PANELE FOTOWOLTAICZNE BRAAS PV INDAX

PANEL FOTOWOLTAICZNY PV INDAX

panel podstawowy
Moc nominalna (P_{nom}): 365 W (0/+5%)

KOŁNIERZ USZCZELNIAJĄCY DO PRZEWODÓW

do szczelnego przeprowadzenia przez membranę dachową do sześciu przewodów o średnicy 4-11 mm

AKCESORIA DODATKOWE DEDYKOWANE DO PANELI BRAAS PV INDAX

Listwa wykończeniowa górna	zużycie: 1 sztuka dla każdej kolumny modułów
Listwa drenażowa	
Wkręty montażowe 4,5 x 35 P (z uszczelką) / opak. 35 szt.	wkręty do montażu paneli PV Indax
Wkręty montażowe 4,5 x 35 / opak. 35 szt.	wkręty do montażu paneli PV Indax
Wkręty do drewna 6 x 120 / opak. 35 szt.	wkręty do montażu konstrukcji pod panele PV Indax

OBROBKI BLACHARSKIE

Zestaw startowy (2 x 2 moduły)	zestaw podstawowy do obróbki modułów w układzie 2 x 2
Zestaw rozszerzający poziomy	dla każdej dodatkowej kolumny modułów (powyżej dwóch kolumn)
Zestaw rozszerzający pionowy	dla każdego kolejnego rzędu (powyżej dwóch rzędów)

ELEMENTY SPECJALNE

Narożniki i inne rozszerzenia specjalne	na zapytanie
-----------------------------------------	--------------

DANE TECHNICZNE

Moc nominalna (P_{nom})	365 W (0/+5%)
Zastosowanie	Dachówka betonowa Dachówka ceramiczna
Wymiary elementu	999 mm x 1.705 mm
Zakres kątów nachylenia połaci dachowej	16-65°
Typ ogniw	monokrystaliczny
Waga	ok. 10 kg
Rodzaj montażu	zintegrowany w linii dachówek
Gwarancja	"Gwarancja produktowa - 15 lat Gwarancja wydajności liniowej paneli - 25 lat"



Dane techniczne dachówek

Dachówki Braas	Minimalny kąt pochylenia dachu	Zalecany minimalny kąt pochylenia dachu	Szer. krycia dachówki podstawowej	Szer. krycia dachówki połówkowej	Szer. krycia dachówka szczytowa lewa	Szer. krycia dachówka szczytowa prawa	Odstęp lat min.	Odstęp lat max.	Dla pochylenia dachu	Zapotrzebowanie min/max.	Waga dachówki
Model	[°]	[°]	[mm]	[mm]	[mm]	[mm]	[mm]	[mm]	[°]	[szt/m ²]	[kg]
Bałtycka	10	22	300	150	260	290	312	320	<22°	10,4-10,7	4,3
								335	22°-30°	9,9-10,7	
								345	>30°	9,7-10,7	
Celtycka	10	22	300	150	260	290	312	320	<22°	10,4-10,7	4,3
								335	22°-30°	9,9-10,7	
								345	>30°	9,7-10,7	
Romańska Aerlox	10	22	300	150	260	290	312	320	<22°	10,4-10,7	3,8
								335	22°-30°	9,9-10,7	
								345	>30°	9,7-10,7	
Tegalit	15	25	300	150	260 (cała)	290 (cała)	312	315	<25°	10,6-10,7	5,3
					110 (połówkowa)	140 (połówkowa)		325	25°-35°	10,3-10,7	
								340	>35°	9,8-10,7	
Teviva	19	25	300	150	230	290	312	315	<25°	10,6-10,7	4,6
								325	25°-35°	10,3-10,7	
								340	>35°	9,8-10,7	
Granat 13V	10	22	215	107	130	160	330	360	Pełen zakres	12,9-14,1	3,6
Opal	10	30	180	90	80	80	145/290(1)	145/290(1)	≤35°	38,3	1,8
							145/290(1)	150/300(1)	>35°-40°	37,0	
							145/290(1)	155/310(1)	>40°-45°	35,8	
							145/290(1)	160/320(1)	>55°-60°	34,7	
							145/290(1)	165/330(1)	>60°	33,7	
Opal żłobkowy	10	30	155	77	80	80	145/290(1)	145/290(1)	≤35°	44,5	1,5
							145/290(1)	150/300(1)	>35°-40°	43,0	
							145/290(1)	155/310(1)	>40°-45°	41,6	
							145/290(1)	160/320(1)	>55°-60°	40,3	
							145/290(1)	165/330(1)	>60°	39,1	
Rubin 9V	10	16	267	-	205	195	370	400	Pełen zakres	9,4-10,1	4
Rubin 13V	10	16	225	-	145	165	330	360	Pełen zakres	12,3-13,5	3,2
Topas 11V	10	25	229	-	165	202	320	380	Pełen zakres	11,5-13,6	3,5
Topas 13V	10	25	216	-	132	160	320	360	Pełen zakres	12,9-14,5	3,5
Turmalin	10	30	240	120	174 (cała)	256 (cała)	335	380	Pełen zakres	11,0 - 11,7	4,4
					54 (połówkowa)	136 (połówkowa)					








(1) odstęp lat dla układu w koronkę

Klamry do mocowania dachówek Braas

Przy pochyleniu połaci dachowej powyżej 65 stopni należy mocować każdą dachówkę. Przy pochyleniu połaci dachowej poniżej 65 stopni zalecamy mocować przynajmniej co trzecią dachówkę, jednak faktyczną ilość mocowanych dachówek określa projektant dla każdego dachu indywidualnie na podstawie stosownych przepisów.

Klamry dedykowane dla danego typu dachówki

Klamry (wkrety) alternatywne

Nazwa klamry	Klamra boczna do dachówki profilowanej beton	Klamra boczna typ 409 (dł. 48 mm)	Klamra boczna typ 409 (dł. 85 mm)	Klamra boczna typ 435 (dł. 178 mm)	Klamra boczna typ 435 (dł. 164 mm)	Klamra boczna typ 409 (dł. 65 mm)	Wkrety 4x55 mm ocynkowany lub nierdzewny*
Zastosowanie	do dachówek betonowych Braas profilowanych	do dachówek betonowych Braas płaskich	do dachówek ceramicznych Rubin 9V i 13V, Granat 13V, Topas 11V i 13V	do dachówek ceramicznych Rubin 9V i 13V	do dachówek ceramicznych Granat 13V, Topas 11V i 13V	do dachówki ceramicznej Turmalin	
Zdjęcie klamry							
Bałtycka							
Celtycka							
Romańska							
Tegalit							
Teviva							
Granat 13V							
Opal							
Opal żłobkowy							
Rubin 9V							
Rubin 13V							
Turmalin							
Topas 11V							
Topas 13V							

* produkty niedostępne w ofercie Braas

Wyjątkowe systemy tylko w BMI Icopal

Kreując rynek dachów płaskich i systemów hydroizolacji wiemy, że potrzeby naszych klientów są tak różnorodne, jak ich realizacje. Oferta Icopal jest zebrana w kompleksowe, specjalistyczne systemy, co daje pewność i oszczędza czas. Dodatkowy podział na trzy poziomy: Premium, Plus i Standard pozwala sprostać różnorodnym oczekiwaniom i potrzebom.



PREMIUM

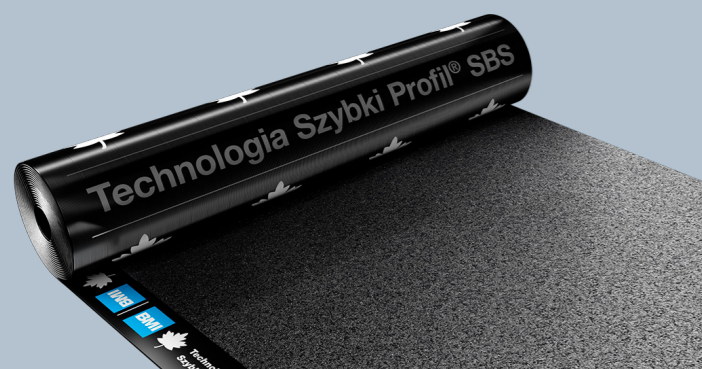


PLUS



STANDARD

DACHY NOWE



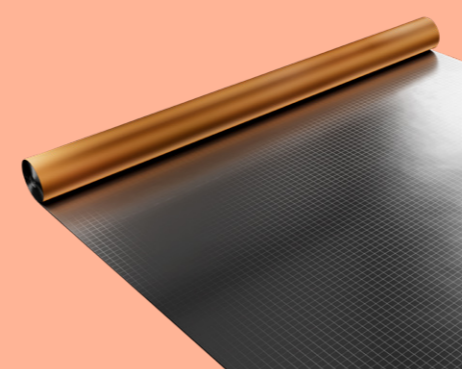
- Papy wierzchniego krycia
Papy podkładowe w technologii Szybki Profil® SBS
Zgrzewalne, mocowane mechanicznie i samoprzylepne.

RENOWACJE



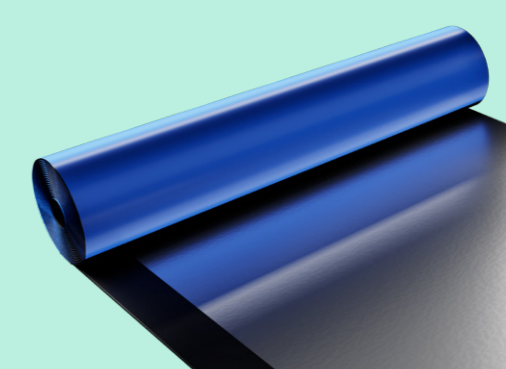
- Papy do układów jedno i dwuwarstwowych w technologii Szybki Syntan® SBS
Produkty uzupełniające

DACHY SKOŚNE



- System Szybkich Barrier SBS Generacji 'X'
Gonty Icopal SBS

DACHY ZIELONE I TARASY



- Papy wierzchniego krycia
Papy podkładowe
Papy paroizolacyjne
Produkty drenarskie i retencyjne prekulturowane
Maty vegetacyjne
Akcesoria

FUNDAMENTY



- Izolacja pionowa ścian fundamentowych
Montaż płyt styropianowych
Drenaż pionowy
Zabezpieczenie stóp i ław fundamentowych
Izolacja pozioma
Zabezpieczenie ścian piwnicy przed grzybami



DACHY NOWE

Indeks	Nazwa produktu	j.m.	Ilość na palecie w j.m.	Ilość szt. na palecie	Waga palety	Cena zł netto	Cena zł brutto
☆☆☆ PREMIUM							
PAPY WIERZCHNIEGO KRYCIA							
10010136	POLBIT EXTRA TOP 5,6 SZYBKI PROFIL® SBS	m²	120	24	940,60	51,90	63,84
10009603	MONODACH WM	m²	120	24	943,00	45,79	56,32
10010138	POLBIT TOP 5,2 SZYBKI PROFIL® SBS	m²	120	24	932,20	40,49	49,80
PAPY PODKŁADOWE							
10010137	POLBIT BAZA 5,0 SZYBKI PROFIL® SBS	m²	120	24	831,40	41,94	51,59
10010129	PLASTER P180/2000	m²	240	24	869,80	31,89	39,22
☆☆ PLUS							
PAPY WIERZCHNIEGO KRYCIA							
10023675	EXTRADACH TOP 5,2 SZYBKI PROFIL® SBS czerwony	m²	120	24	939,40	40,71	50,07
10023673	EXTRADACH TOP 5,2 SZYBKI PROFIL® SBS zielony	m²	120	24	946,60	40,71	50,07
10023676	EXTRADACH TOP 5,2 SZYBKI PROFIL® SBS	m²	120	24	895,00	38,87	47,81
10009548	ICOPAL TOP EXTRA S53/5	m²	120	24	895,00	34,57	42,52
10009604	MONOLIGHT	m²	120	24	949,00	42,69	52,51
PAPY PODKŁADOWE							
10009260	EXTRADACH BAZA 4,0 SZYBKI PROFIL® SBS	m²	150	20	882,00	35,98	44,26
10009402	GLASBIT G200 S40 -15 /7,5	m²	150	20	1007,00	27,05	33,27
☆ STANDARD							
PAPY WIERZCHNIEGO KRYCIA							
10009547	ICOPAL TOP PYE PV250 S5,2 WWW SZYBKI PROFIL® SBS	m²	120	24	991,00	33,67	41,41
10009545	ICOPAL TOP PYE PV250 S5,2 S SZYBKI PROFIL® SBS	m²	120	24	965,80	25,81	31,75
PAPY PODKŁADOWE							
10009401	GLASBIT G200 S40 SZYBKI PROFIL® SBS	m²	150	20	913,00	23,61	29,04
10009502	ICOPAL BAZA PYE PV250 S4,0 S SZYBKI PROFIL® SBS	m²	150	20	889,00	23,71	29,16

RENOWACJE

Indeks	Nazwa produktu	j.m.	Ilość na palecie w j.m.	Ilość szt. na palecie	Waga palety	Cena zł netto	Cena zł brutto
☆☆☆ PREMIUM							
PAPA WIERZCHNIEGO KRYCIA							
10009259	EXTRA WENTYLACJA TOP 5,2 SZYBKI SYNTAN® SBS	m²	120	24	778,60	49,68	61,11
PAPA PODKŁADOWA							
10011218	WENTYLACJA BAZA 3,0 SZYBKI SYNTAN® SBS	m²	200	20	805,00	30,71	37,77
☆☆ PLUS							
PAPY WIERZCHNIEGO KRYCIA							
10010867	TERMIK TOP 5,2 SZYBKI SYNTAN® SBS	m²	120	24	778,60	41,97	51,62
☆ STANDARD							
PAPY WIERZCHNIEGO KRYCIA							
10010866	TERMIK TOP 5,0 SZYBKI SYNTAN® SBS	m²	120	24	847,00	39,93	49,11
PAPA PODKŁADOWA							
10010865	TERMIK BAZA 2,5 SZYBKI SYNTAN® SBS	m²	240	24	937,00	20,40	25,09

PRODUKTY UZUPEŁNIAJĄCE

10010692	SIPLAST PRIMER® SZYBKI GRUNT SBS 10L	szt.	70	70	756,50	238,97	293,93
10010693	SIPLAST PRIMER® SZYBKI GRUNT SBS 30L	szt.	28	28	842,60	608,96	749,02
10009574	KOMINEK WENTYLACYJNY	szt.	-	15 szt./op.	-	46,04	56,63

DACHY SKOŚNE

Indeks	Nazwa produktu	j.m.	Ilość na palecie w j.m.	Ilość szt. na palecie	Waga palety	Cena zł netto	Cena zł brutto
SYSTEM SZYBKICH BARIER SBS GENERACJI 'X							
☆☆☆ PREMIUM							
10010824	SUN'X SZYBKA BARIERA SBS	m²	1800	36	797,20	23,21	28,55
☆☆ PLUS							
10009286	FEL'X SZYBKA BARIERA SBS	m²	1500	30	769,00	18,29	22,50
☆ STANDARD							
10011191	W/PET PLUS - SBS/ICOPAL	m²	300	20	975,00	14,09	17,33

PRODUKTY UZUPEŁNIAJĄCE

10008989	ALUM'X SZYBKA BARIERA SBS	m²	9000	5 szt./op.	-	5,27	6,48
20003947	TAPE'X A	szt.	-	40 szt./op.	-	15,45	19,00
20002428	TAPE'X B	szt.	-	12 szt./op.	-	103,11	126,83
10009573	VENT'X	szt.	-	10 szt./op.	-	35,62	43,81

AKCESORIA DO GONTÓW ICOPAL® SBS

20003958	WENTYLACJA KALENICOWA ART.2005	szt.	-	10 szt./op.	-	53,10	65,31
20003954	WENTYLACJA POŁACIOWA ART.159	szt.	-	50 szt./op.	-	123,44	151,83
20003957	WENTYLACJA SANITARNA art.155 czarna	szt.	-	1 szt./op.	-	376,51	463,11

GONTY ICOPAL SBS

☆☆ PLUS							
10009002	OGON BOBRA SZARY A1	m²	90	30	913,00	48,23	59,32
10009003	OGON BOBRA CZERWONY A2	m²	90	30	913,00		
10009004	OGON BOBRA BRĄZOWY A3	m²	90	30	914,50		
10009005	OGON BOBRA ZIELONY A4	m²	90	30	860,50		
10009006	OGON BOBRA CZARNY A7	m²	90	30	922,00		
10009007	OGON BOBRA SZARA CHMURKA AM1	m²	90	30	949,00		
10009008	OGON BOBRA CZERWONA CHMURKA AM2	m²	90	30	919,00	51,33	63,14
10010258	PROSTOKĄT SZARY B1	m²	90	30	1,090,00		
10010259	PROSTOKĄT CZERWONY B2	m²	90	30	1,033,00		
10010260	PROSTOKĄT BRĄZOWY B3	m²	90	30	1,048,00		
10010261	PROSTOKĄT ZIELONY B4	m²	90	30	1013,50		
10010262	PROSTOKĄT CZARNY B7	m²	90	30	922,00		
10010263	PROSTOKĄT SZARA CHMURKA BM1	m²	90	30	1,048,00	43,56	53,58
10010264	PROSTOKĄT CZERWONA CHMURKA BM2	m²	90	30	1,048,00		
10009490	HEKSAGONALNY CZERWONY Z CZARNYM CIENIEM CM2	m²	90	30	926,50		
10009491	HEKSAGONALNY BRĄZOWY Z CZARNYM CIENIEM CM3	m²	90	30	841,00		
10009492	HEKSAGONALNY ZIELONY Z CZARNYM CIENIEM CM4	m²	90	30	763,00		
10009495	HEKSAGONALNY CZARNY C7	m²	90	30	865,00		

GONTY VILLAS

☆ STANDARD							
10009001	KARPIÓWKA CZERWONY	m²	94,5	42	860,80	42,26	51,98
10008998	KARPIÓWKA BRĄZOWY	m²	94,5	42	928,00		
10008999	KARPIÓWKA ZIELONY	m²	94,5	42	852,40		
10009000	KARPIÓWKA CIEMNOSZARY	m²	94,5	42	806,20	38,21	47,00
10009489	HEKSAGONALNY CZERWONY	m²	90	45	731,50		
10009488	HEKSAGONALNY BRĄZOWY	m²	90	45	731,50		

DACHY ZIELONE I TARASY

Indeks	Nazwa produktu	j.m.	Ilość na palecie w j.m.	Ilość szt. na palecie	Waga palety	Cena zł netto	Cena zł brutto
☆☆☆ PREMIUM							
PAPA WIERZCHNIEGO KRYCIA							
10009447	GRAVIFLEX 5,2 SBS GREEN ROOF	m ²	120	24	867,40	40,87	50,27
PAPY PODKŁADOWE							
10010137	POLBIT BAZA 5,0 SZYBKI PROFIL® SBS	m ²	120	24	831,40	41,94	51,59
10010129	PLASTER P180/2000	m ²	240	24	869,80	31,89	39,22

☆☆ PLUS

PAPA WIERZCHNIEGO KRYCIA							
10009446	GRAVIFLEX 4,2 SBS GREEN ROOF	m ²	150	20	918,00	34,72	42,71
PAPA PODKŁADOWA							
10009260	EXTRADACH BAZA 4,0 SZYBKI PROFIL® SBS	m ²	150	20	882,00	35,98	44,26
10009402	GLASBIT G200 S40 -15 /7,5	m ²	150	20	1007,00	27,05	33,27

☆ STANDARD

PAPA PODKŁADOWA							
10009401	GLASBIT G200 S40 SZYBKI PROFIL® SBS	m ²	150	20	913,00	23,61	29,04

PRODUKTY DODATKOWE

Indeks	Nazwa produktu	j.m.	Ilość na palecie w j.m.	Ilość szt. na palecie	Waga palety	Cena zł netto	Cena zł brutto
10009321	FOALBIT AL S40	m ²	150	20	854,00	24,29	29,88
10010130	PLASTER AL	m ²	300	15	722,50	25,41	31,25
10010692	SIPLAST PRIMER® SZYBKI GRUNT SBS 10L	szt.	70	70	756,50	238,97	293,93
10010693	SIPLAST PRIMER® SZYBKI GRUNT SBS 30L	szt.	28	28	842,60	608,96	749,02
10010691	SIPLAST KLEJ® SZYBKI STYK SBS 5 kg	kg	480	100	575,00	18,66	22,95
20003898	ICODREN 10 SZYBKI DRENAŻ® SBS	m ²	90	2 szt./op.	77,80	31,10	38,25
20003892	GEOWŁÓKNINA GF1000 *	m ²	-	-	-	18,29	22,50
20003901	MATA WEGETACYJNA ICOMAT GREEN 317 *	m ²	-	-	-	110,37	135,76
20003899	MATA WEGETACYJNA ICOMAT GREEN 300 *	m ²	-	-	-	134,76	165,75
20003944	LISTWA OPOROWO-OKAPOWA 10 x 10 x L200	szt.	-	10 szt./op.	-	346,59	426,31
20003945	LISTWA OPOROWO-OKAPOWA 10 x 30 x L200	szt.	-	10 szt./op.	-	732,38	900,83
20003927	SKRZYŃKA REWIZYJNA 25 x 25 x H15	szt.	-	-	-	234,31	288,20

* transport w chłodni dodatkowo płatny

FUNDAMENTY

Indeks	Nazwa produktu	j.m.	Ilość na palecie w j.m.	Ilość szt. na palecie	Waga palety	Cena zł netto	Cena zł brutto
☆☆☆ PREMIUM							
10009326	FUNDAMENT ANTYRADON 4,0 SZYBKI PROFIL® SBS	m ²	150	20	688,00	44,03	54,16
☆☆ PLUS							
10009327	FUNDAMENT 4,0 SZYBKI PROFIL® SBS	m ²	150	20	928,00	42,03	51,70
10009402	GLASBIT G200 S40 -15 /7,5	m ²	150	20	1007,00	27,05	33,27

☆ STANDARD

10009504	ICOPAL P BASE 35 WW SBS /10	m ²	240	24	1,177,00	20,13	24,76
----------	-----------------------------	----------------	-----	----	----------	--------------	-------

SYSTEM BEZPIECZNY FUNDAMENT ICOPAL

10009578	Membrana Icopal Fundament 1250	m ²	720	36	1019,32	56,10	69,00
10009326	FUNDAMENT ANTYRADON 4,0 SZYBKI PROFIL® SBS	m ²	150	20	688,00	44,03	54,16
10009327	FUNDAMENT 4,0 SZYBKI PROFIL® SBS	m ²	150	20	928,00	42,03	51,70
10009504	Icopal P Base 35 ww SBS /10	m ²	240	24	1,177,00	20,13	24,76
20003898	ICODREN 10 Szybki Drenaż® SBS	m ²	90	2	77,80	31,10	38,25
10010692	SIPLAST PRIMER® SZYBKI GRUNT SBS 10L	szt.	70	70	756,50	238,97	293,93
10010693	SIPLAST PRIMER® SZYBKI GRUNT SBS 30L	szt.	28	28	842,60	608,96	749,02
10010691	SIPLAST KLEJ® Szybki Styk SBS	kg	480	100	575,00	18,66	22,95
10010690	SIPLAST FUNDAMENT® Szybka Izolacja SBS	kg	660	33	737,80	18,50	22,76
10009757	GRZYBO-IZOL MUR	szt.	540	4	45,60	61,59	75,76
20003856	Icopal Tapex BFI 30 x 1	szt.	-	-	-	142,04	174,71
20003857	Icopal Tapex BFI 80 x 0,6	szt.	-	-	-	338,98	416,95

PRODUKTY UZUPEŁNIAJĄCE MEMBRANY BITUMICZNE

Indeks	Nazwa produktu	j.m.	Ilość na palecie w j.m.	Ilość szt. na palecie	Waga palety	Cena zł netto	Cena zł brutto
PAPY SYSTEMU FIRESMART®							
PAPY WIERZCHNIEGO KRYCIA							
10009307	FIRESMART® SOLO	m ²	140	20	922,00	34,66	42,63
10023680	FIRESMART® DUO TOP 5,0 SZYBKI PROFIL® SBS	m ²	120	24	872,20	34,74	42,73
PAPY PODKŁADOWE							
10009305	FIRESMART® DUO BAZA 4,0 SZYBKI PROFIL® SBS	m ²	150	20	985,00	28,04	34,49

SPECJALISTYCZNE PAPY ICOPAL

PAPY PODKŁADOWE							
10009321	FOALBIT AL S40	m ²	150	20	854,00	24,29	29,88
10009579	MEMBRANA PM PLUS	m ²	200	20	952,00	22,09	27,17
10010130	PLASTER AL	m ²	300	15	722,50	25,41	31,25

PAPY ICOPAL W TECHNOLOGII SZYBKI PROFIL® SBS

PAPY WIERZCHNIEGO KRYCIA							
10008988	ALFA TOP 5,0 SZYBKI PROFIL® SBS	m ²	120	24	907,00	33,45	41,14
10011222	ZDUNBIT WF SZYBKI PROFIL® SBS	m ²	150	20	935,00	33,77	41,54
PAPY PODKŁADOWE							
10011221	ZDUNBIT PF SZYBKI PROFIL® SBS	m ²	165	22	802,70	29,78	36,63
10009607	OMEGA BAZA 3 SZYBKI PROFIL® SBS	m ²	200	20	1.010,00	16,43	20,21

PAPY ZGRZEWAŁNE TYPU TOP I V60

PAPY WIERZCHNIEGO KRYCIA							
10009499	HYDROBIT V60 S42H SZYBKI PROFIL® SBS	m ²	150	20	907,00	16,82	20,69
PAPY PODKŁADOWE							
10009497	HYDROBIT V60 S30 SZYBKI PROFIL® SBS	m ²	200	20	929,00	14,78	18,18
10011145	V60 S24 SZYBKI PROFIL® SBS	m ²	240	20	962,00	11,07	13,62

PAPY ASFALTOWE TRADYCYJNE

PAPY WIERZCHNIEGO KRYCIA							
10011189	ICOPAL W400	m ²	225	15	757,75	8,68	10,68
10011188	W/400	m ²	300	20	903,00	8,24	10,14
PAPY PODKŁADOWE							
10010156	PP-50/700	m ²	400	20	818,00	9,37	11,53
10009758	P/64	m ²	300	20	824,00	8,15	10,02
10009500	I333	m ²	800	40	520,00	5,78	7,11

PAPY LINII VILLAS

PAPY WIERZCHNIEGO KRYCIA							
10011184	VILLAS SUPER WN-PYE PV250 S52H	m ²	120	24	935,80	28,76	35,37
10011183	VILLAS STANDARD W-PYE PV250 S52H	m ²	120	24	897,40	23,09	28,40
10011186	VILLAS V60 S42H	m ²	150	20	937,00	13,38	16,46
10011187	VILLAS W-400	m ²	300	20	873,00	7,61	9,36
PAPY PODKŁADOWE							
10011182	VILLAS STANDARD P-PYE PV250 S40	m ²	150	20	863,00	20,29	24,96
10011185	VILLAS V60 S30	m ²	200	20	956,00	11,02	13,55

MASY BITUMICZNE

KAUCZUKOWO-BITUMICZNE MASY HYDROIZOLACYJNE LINII SIPLAST

Indeks	Nazwa produktu	j.m.	Ilość na palecie w j.m.	Ilość szt. na palecie	waga palety [kg]	cena zł netto	cena zł brutto
10010692	SIPLAST PRIMER® SZYBKI GRUNT SBS 10 L	szt.	70	70	756,50	238,97	293,93
10010693	SIPLAST PRIMER® SZYBKI GRUNT SBS 30 L	szt.	28	28	842,60	608,96	749,02
10010688	SILVER PRIMER® SZYBKI LAKIER SBS 5 L	szt.	96	96	553,00	192,09	236,27
10010686	SILVER PRIMER® SZYBKI LAKIER SBS 17,5 L	szt.	33	33	645,40	620,62	763,36
10010694	SIPLAST DACH® SZYBKA IZOLACJA SBS	kg	660	33	737,80	18,88	23,22
10010690	SIPLAST FUNDAMENT® SZYBKA IZOLACJA SBS	kg	660	33	737,80	18,50	22,76
10009015	SIPLAST SZPACHLA® SZYBKA IZOLACJA SBS	kg	500	96	553,00	18,70	23,00
10010691	SIPLAST KLEJ® SZYBKI STYK SBS	kg	480	100	575,00	18,66	22,95

KAUCZUKOWO-BITUMICZNE MASY HYDROIZOLACYJNE

Indeks	Nazwa produktu	j.m.	opakowanie jednostkowe	rodzaj opakowania	Ilość opakowań na palecie	waga palety [kg]	cena zł netto	cena zł brutto
DYSPERSJE WODNO-ASFALTOWE LINII ICOPAL								
10009448	GUMBIT ECO 10 KG	kg	10 kg	plastik	44	500	7,96	9,79
10009449	GUMBIT ECO 20 KG	kg	20 kg	plastik	18	396	7,83	9,63

NA ROZPUSZCZALNIKACH LINII BITUMEX

10010823	STYROBIT K	kg	20 kg	plastik	24	584	9,09	11,18
10009012	BITUMEX R	L	20L	metal	36	679	9,78	12,03
10009013	BITUMEX D	kg	20 kg	plastik	27	583	11,19	13,76
10009011	BITUMEX K	kg	22 kg	plastik	27	645	8,39	10,32
10009014	BITUMEX PROTECTOR	kg	5 kg	metal	112	652	9,79	12,04

PREPARATY GRUNTUJĄCE

20003873	EMAILIT BV – EXPRESS 20 L	L	20 L	metal	33	660	26,59	32,71
20003875	EMAILIT BV SCHNELL 28 L	L	28 L	metal	21	613	19,59	24,10

SYSTEM SZCZELNY ICOPAL

Indeks	Nazwa produktu	j.m.	Ilość na palecie w j.m.	Ilość szt. na palecie	waga palety [kg]	cena zł netto	cena zł brutto
20003933	SIPLAST ELASTIC® SZYBKI USZCZELNIACZ PUR 6 KG	szt.	80	80	570,00	381,24	468,93
20003932	SIPLAST ELASTIC® SZYBKI USZCZELNIACZ PUR 15 KG	szt.	40	40	693,00	806,36	991,82
20003959	POLIAMIDOWA ELASTYCZNA TAŚMA ZBROJĄCA 10 MB	szt.	-	-	-	77,30	95,08
20003960	POLIAMIDOWA ELASTYCZNA TAŚMA ZBROJĄCA 50 MB	szt.	-	-	-	307,05	377,67
10010688	SILVER PRIMER® SZYBKI LAKIER SBS 5 L	szt.	96	96	553,00	192,09	236,27
10010686	SILVER PRIMER® SZYBKI LAKIER SBS 17,5 L	szt.	33	33	645,40	620,62	763,36

POSYPKI MINERALNE DO PAP ICOPAL W TECHNOLOGII SZYBKI PROFIL SBS

Indeks	Nazwa produktu	Ilość w opakowaniu	cena zł / kg netto	cena zł / kg brutto
10010698	POSYPKA SZARA	25 kg	3,96	4,87
10010699	POSYPKA CZERWONA	25 kg	5,34	6,57
10010697	POSYPKA ZIELONA	25 kg	5,34	6,57
10010696	POSYPKA SZARO-NIEBIESKA (FPI)	25 kg	6,10	7,50

MEMBRANY SYNTETYCZNE

Indeks	Nazwa produktu	j.m.	ilość na palecie w j.m.	ilość szt. na palecie	waga palety	cena zł netto	cena zł brutto
10009594	MONARPLAN® FM 2,0 2.12 x 15 m	m ²	445,2	14	1,187,00	76,67	94,30
10009592	MONARPLAN® FM 1,8 2.12 x 15 m	m ²	445,2	14	1,075,00	66,10	81,30
10009591	MONARPLAN® FM 1,5 2.12 x 15 m	m ²	477	15	955,00	52,87	65,03
10009590	MONARPLAN® FM 1,2 2.12 x 20 m	m ²	636	15	1,075,00	43,62	53,65
10009595	MONARPLAN® G 1,5 2.12 x 15 m	m ²	477	15	970,00	59,48	73,16
10009596	MONARPLAN® GF 1,5 2.12 x 15 m	m ²	286,2	9	637,00	66,10	81,30
10009586	MONARPLAN® D NIEZBROJONY 0,75 x 15 m	m ²	168,75	15	384,25	70,05	86,16
10009587	MONARPLAN® D NIEZBROJONY 1,50 x 15 m	m ²	337,5	15	731,50	70,06	86,17
10001372	MONARPLAN® W DLA CIĄGÓW PIESZYCH 1.06 x 15 m	m ²	143,1	9	385,00	98,89	121,63

AKCESORIA PVC

Indeks	Nazwa produktu	j.m.	ilość na palecie w j.m.	ilość szt. na palecie	waga palety	cena zł netto	cena zł brutto
10003154	PVC NAROŻNIK WEWNĘTRZNY 90°	szt.	-	25 szt./op.	-	11,58	14,24
10003119	PVC NAROŻNIK ZEWNĘTRZNY	szt.	-	25 szt./op.	-	11,49	14,13
20003893	MATA SZKLANA SEPARACYJNA 120G	m ²	2000	10	282,50	4,18	5,14
20008105	BLACHA POWLEKANA 1,2 PVC SZARA 1 m x 2 m	szt.	-	50	560,00	262,08	322,36
20008106	BLACHA POWLEKANA 1,2 PVC ANTRACYT 1 m x 2 m	szt.	-	50	560,00	342,66	421,47
20003903	ICOPAL STANDARD AL 40 / 1,0 / 2000	m	-	10 szt./op.	454,00	13,51	16,62
10009501	POLIMEROWY USZCZELNIACZ ICOPAL MS / 112 M	szt.	-	15 szt./op.	-	39,19	48,20
20007132	KLEJ DO PVC ICOPAL TEROSON AD 914 PVC 10 L	szt.	-	30	368,50	1 100,50	1 353,62
20003949	PIANKA ICOPAL TEROSON EF TK 395	szt.	-	12	415,40	51,16	62,93

SYSTEM IZOLACJI OBIEKTÓW INŻYNIERSKICH BMI ICOPAL

Indeks	Nazwa produktu	j.m.	ilość na palecie w j.m.	ilość szt. na palecie	Waga palety	Cena zł netto	Cena zł brutto
10023692	PAPA MOSTOWA SUPERMOST	m ²	112,5	15	876,25	36,35	44,71
10010692	SIPLAST PRIMER® SZYBKI GRUNT SBS 10 L	szt.	70	70	756,50	238,97	293,93
10010693	SIPLAST PRIMER® SZYBKI GRUNT SBS 30 L	szt.	28	28	842,60	608,96	749,02

SYSTEM IZOLACJI POWŁOKOWEJ

10009562	ICOPAL IZOMOST R	kg	594	33	661,90	10,32	12,69
10009561	ICOPAL IZOMOST P	kg	486	27	529,90	7,92	9,74

SYSTEM ODWODNIENIA IZOLACJI

20003863	SĄCZEK POLIAMIDOWY TYPU OMEGA	szt.	-	-	-	83,43	102,62
20003916	PREFABRYKOWANY DREN LINIOWY PERCODRAIN	m	-	30	218,50	43,73	53,79
20003898	MATA DRENARSKA ICODREN 10	m ²	90	2	77,80	31,10	38,25

SYSTEMY TERMOIZOLACJI STYROPIANOWYCH

PLYTY STYROPIANOWE

Wycena indywidualna - skontaktuj się z Twoim KTH

Indeks	Nazwa produktu	j.m.	wymiary płyt w mm długość x szerokość x przykładowe grubości	ilość m ³ w opakowaniu
10009342	TERMO DACH PODŁOGA EPS 100 - 037 λ W/mK	m ³	1000 x 500 x 20	0,3
10009344	TERMO DACH PODŁOGA EPS 100 - 037 λ W/mK	m ³	1000 x 500 x 30	0,3
10009345	TERMO DACH PODŁOGA EPS 100 - 037 λ W/mK	m ³	1000 x 500 x 40	0,3
10009346	TERMO DACH PODŁOGA EPS 100 - 037 λ W/mK	m ³	1000 x 500 x 50	0,3
10009339	TERMO DACH PODŁOGA EPS 100 - 037 λ W/mK	m ³	1000 x 500 x 100	0,3
10009341	TERMO DACH PODŁOGA EPS 100 - 037 λ W/mK	m ³	1000 x 500 x 150	0,3
10009343	TERMO DACH PODŁOGA EPS 100 - 037 λ W/mK	m ³	1000 x 500 x 200	0,3
10009365	TERMO DACH PODŁOGA EPS 100 - 037 λ W/mK	m ³	1000 x 500 x 250	0,3
10010881	TERMO DACH PODŁOGA - 038 λ W/mK	m ³	1000 x 500 x 20	0,3
10010884	TERMO DACH PODŁOGA - 038 λ W/mK	m ³	1000 x 500 x 30	0,3
10010885	TERMO DACH PODŁOGA - 038 λ W/mK	m ³	1000 x 500 x 40	0,3
10010886	TERMO DACH PODŁOGA - 038 λ W/mK	m ³	1000 x 500 x 50	0,3
10010876	TERMO DACH PODŁOGA - 038 λ W/mK	m ³	1000 x 500 x 100	0,3
10010879	TERMO DACH PODŁOGA - 038 λ W/mK	m ³	1000 x 500 x 150	0,3
10010882	TERMO DACH PODŁOGA - 038 λ W/mK	m ³	1000 x 500 x 200	0,3

PRODUKTY UZUPEŁNIAJĄCE

Indeks	Nazwa produktu	j.m.	wymiary [cm]	ilość szt. na palecie	Wycena indywidualna - skontaktuj się z Twoim KTH
10009558	Trójkąty styropianowe IZOKLIN 100 / 100 mm	m	10 x 10 x 100	50	
10009557	Trójkąty styropianowe IZOKLIN 50 / 50 mm	m	5 x 5 x 100	50	

Indeks	Nazwa produktu	j.m.	wielkość opakowania	ilość w pudełku	Cena zł netto	Cena zł brutto
20003949	PIANKA ICOPAL TEROSON EF TK 395	szt.	825 ml	12	51,16	62,93

DASZKI I MARKIZY FASTLOCK®

Indeks	Nazwa produktu	wymiary w [mm] roziętość x głębokość lub szerokość / długość	kolor / materiał konstrukcji	kolor pokrycia paneli Fastlock	Cena zł netto	Cena zł brutto
20003878	MARKIZA FASTLOCK® 120/P moduł A 140 cm	-	aluminium RAL 9006	przezroczysty	2 170,36	2 669,54
20003883	MARKIZA FASTLOCK® 120/P moduł B 80 cm	-			1 263,46	1 554,06
20003885	MARKIZA FASTLOCK® 120/P moduł C 20 cm	-			268,07	329,73
20003879	MARKIZA FASTLOCK® 60 LOGGIA/P moduł A 140 cm	-			1 699,36	2 090,21
20003884	MARKIZA FASTLOCK® 60 LOGGIA/P moduł B 80 cm	-			1 036,80	1 275,26
20003886	MARKIZA FASTLOCK® 60 LOGGIA/P moduł C 20 cm	-			282,54	347,52
20003880	DASZEK FASTLOCK® 2.0	190 x 82			2 039,49	2 508,57
20003882	DASZEK FASTLOCK® 3.0	290 x 102			2 892,66	3 557,97

LISTWY I AKCESORIA FASTLOCK®

Indeks	Nazwa produktu	kolor/materiał konstrukcji	Długość	Cena zł netto	Cena zł brutto
10009269	PANEL FASTLOCK®	biały / poliwęglan	3,0 m	154,88	190,50
10005831	PANEL FASTLOCK®	biały / poliwęglan	3,5 m	184,65	227,12
11000050	PANEL FASTLOCK®	biały / poliwęglan	4,0 m	208,47	256,42
10009270	PANEL FASTLOCK®	biały / poliwęglan	4,5 m	238,26	293,06
10009271	PANEL FASTLOCK®	biały / poliwęglan	5,0 m	262,08	322,36
10009272	PANEL FASTLOCK®	biały / poliwęglan	6,0 m	315,69	388,30
10005825	PANEL FASTLOCK®	przezroczysty / poliwęglan	3,0 m	154,87	190,49
10005826	PANEL FASTLOCK®	przezroczysty / poliwęglan	3,5 m	184,65	227,12
10005827	PANEL FASTLOCK®	przezroczysty / poliwęglan	4,0 m	208,46	256,41
10005828	PANEL FASTLOCK®	przezroczysty / poliwęglan	4,5 m	238,26	293,06
10009284	PANEL FASTLOCK®	przezroczysty / poliwęglan	5,0 m	262,07	322,35
10009285	PANEL FASTLOCK®	przezroczysty / poliwęglan	6,0 m	309,74	380,98
10009276	PANEL FASTLOCK®	dymiony / poliwęglan	3,0 m	189,25	232,78
10009277	PANEL FASTLOCK®	dymiony / poliwęglan	3,5 m	221,84	272,86
10009278	PANEL FASTLOCK®	dymiony / poliwęglan	4,0 m	260,96	320,98
10009279	PANEL FASTLOCK®	dymiony / poliwęglan	4,5 m	287,05	353,07
10009280	PANEL FASTLOCK®	dymiony / poliwęglan	5,0 m	313,22	385,26
10009281	PANEL FASTLOCK®	dymiony / poliwęglan	6,0 m	371,82	457,34
10009267	PANEL KĄTOWY z małą fałdą	przezroczysty / poliwęglan	6,0 m	55,00	67,65
10009265	PANEL KĄTOWY z dużą fałdą	przezroczysty / poliwęglan	6,0 m	55,00	67,65
10009386	USZCZELKA GÓRNA	pianka poliuretanowa	1,0 m	20,59	25,33
10009384	USZCZELKA DOLNA	pianka poliuretanowa	1,0 m	12,90	15,87
10009385	USZCZELKA FAŁDOWA	pianka poliuretanowa	1,0 m	30,76	37,83
10009383	PROFIL UNIWERSALNY	blacha aluminiowa	1,0 m	49,05	60,33
10009380	PROFIL FASADOWY KĄTOWY	blacha aluminiowa	1,0 m	54,82	67,43
10009381	PROFIL LISTWOWY	blacha aluminiowa	1,0 m	31,45	38,68
10009378	PAS NADRYNNOWY	blacha aluminiowa	1,0 m	32,85	40,41
10009379	PROFIL KALENICOWY 20°	blacha aluminiowa	1,25 m	193,73	238,29
10009375	ZATRZASK „KAPINOS”	poliwęglan	-	5,36	6,59
10009376	KLAMRA	aluminium	-	3,98	4,90
10009377	KLAMRA + GWOŹDZIE	aluminium	-	5,35	6,58
10009388	ZATRZASK GÓRNY + WKRETY	poliwęglan	-	1,61	1,98

WYŁĄZY DACHOWE NA DACHY PŁASKIE KOMINIARCZYK®

Indeks	Nazwa produktu	wymiary w [mm] wymiary w świetle x wysokość podstawy	Cena zł netto	Cena zł brutto
20003895	KOMINIARCZYK PVC 80/20 20 *	80 / 80 x 20	3 514,44	4 322,76
20008112	KOMINIARCZYK PVC 100/30 20 *	100 / 100 x 30	4 040,58	4 969,91
20003894	KOMINIARCZYK PVC 100/30 NRO *	100 / 100 x 30	5 269,54	6 481,53

* Inne rozmiary pod zamówienie

RYNNY METALOWE ICOPAL

Indeks	Nazwa produktu	ilość w opakowaniu [szt.]	KOLOR	Cena zł netto	Cena zł brutto
10008895	RYNNA fi125, 3m	5	BRAŹOWY RAL 8028	97,97	120,50
10008906	RYNNA fi125, 3m	5	CZARNY RAL 9005		
10008918	RYNNA fi125, 3m	5	GRAFITOWY RAL 7011		
10008896	RYNNA fi125, 4m	5	BRAŹOWY RAL 8028	132,20	162,61
10006418	RYNNA fi125, 4m	5	CZARNY RAL 9005		
10008919	RYNNA fi125, 4m	5	GRAFITOWY RAL 7011		
10008930	RYNNA fi150, 3m	4	BRAŹOWY RAL 8028	113,54	139,65
10008942	RYNNA fi150, 3m	4	CZARNY RAL 9005		
10008954	RYNNA fi150, 3m	4	GRAFITOWY RAL 7011		
10008931	RYNNA fi150, 4m	4	BRAŹOWY RAL 8028	155,54	191,31
10007927	RYNNA fi150, 4m	4	CZARNY RAL 9005		
10008955	RYNNA fi150, 4m	4	GRAFITOWY RAL 7011		
10008888	DEKIEL UNIWERSALNY L/P, fi125	50	BRAŹOWY RAL 8028	12,43	15,29
10007597	DEKIEL UNIWERSALNY L/P, fi125	50	CZARNY RAL 9005		
10008910	DEKIEL UNIWERSALNY L/P, fi125	50	GRAFITOWY RAL 7011		
10008922	DEKIEL UNIWERSALNY L/P, fi150	30	BRAŹOWY RAL 8028	21,76	26,76
10008934	DEKIEL UNIWERSALNY L/P, fi150	30	CZARNY RAL 9005		
10008946	DEKIEL UNIWERSALNY L/P, fi150	30	GRAFITOWY RAL 7011		
10008890	NAROŹNIK WEWN. 90°, fi125	15	BRAŹOWY RAL 8028	74,65	91,82
10007698	NAROŹNIK WEWN. 90°, fi125	15	CZARNY RAL 9005		
10008912	NAROŹNIK WEWN. 90°, fi125	15	GRAFITOWY RAL 7011		
10008892	NAROŹNIK ZEWN. 90°, fi125	15	BRAŹOWY RAL 8028	77,76	95,64
10007808	NAROŹNIK ZEWN. 90°, fi125	15	CZARNY RAL 9005		
10008914	NAROŹNIK ZEWN. 90°, fi125	15	GRAFITOWY RAL 7011		
10008924	NAROŹNIK WEWN. 90°, fi150	10	BRAŹOWY RAL 8028	195,97	241,04
10008948	NAROŹNIK WEWN. 90°, fi150	10	CZARNY RAL 9005		
10008926	NAROŹNIK ZEWN. 90°, fi150	10	BRAŹOWY RAL 8028		
10007981	NAROŹNIK ZEWN. 90°, fi150	10	CZARNY RAL 9005	15,54	19,11
10008950	NAROŹNIK ZEWN. 90°, fi150	10	GRAFITOWY RAL 7011		
10007312	NAROŹNIK ZEWN. 135°, fi125	5	CZARNY RAL 9005		
10008893	RYNAJZA DŁUGA, fi125	50	BRAŹOWY RAL 8028	13,98	17,20
10006778	RYNAJZA DŁUGA, fi125	50	CZARNY RAL 9005		
10008915	RYNAJZA DŁUGA, fi125	50	GRAFITOWY RAL 7011		
10008927	RYNAJZA DŁUGA, fi150	40	BRAŹOWY RAL 8028	15,54	19,11
10008939	RYNAJZA DŁUGA, fi150	40	CZARNY RAL 9005		
10008951	RYNAJZA DŁUGA, fi150	40	GRAFITOWY RAL 7011		
10008929	RYNAJZA CZOŁOWA, fi150	50	BRAŹOWY RAL 8028	15,54	19,11
10008941	RYNAJZA CZOŁOWA, fi150	50	CZARNY RAL 9005		
10008953	RYNAJZA CZOŁOWA, fi150	50	GRAFITOWY RAL 7011		
10008894	RYNAJZA CZOŁOWA KOMP, fi125	50	BRAŹOWY RAL 8028	9,78	12,03
10006774	RYNAJZA CZOŁOWA KOMP, fi125	50	CZARNY RAL 9005		
10008917	RYNAJZA CZOŁOWA KOMP, fi125	50	GRAFITOWY RAL 7011		
10008898	ZŁĄCZE RYNNY Z USZCZELKĄ, fi125	50	BRAŹOWY RAL 8028	10,88	13,38
10007702	ZŁĄCZE RYNNY Z USZCZELKĄ, fi125	50	CZARNY RAL 9005		
10008921	ZŁĄCZE RYNNY Z USZCZELKĄ, fi125	50	GRAFITOWY RAL 7011		
10008933	ZŁĄCZE RYNNY Z USZCZELKĄ, fi150	40	BRAŹOWY RAL 8028	12,43	15,29
10007952	ZŁĄCZE RYNNY Z USZCZELKĄ, fi150	40	CZARNY RAL 9005		
10008957	ZŁĄCZE RYNNY Z USZCZELKĄ, fi150	40	GRAFITOWY RAL 7011		

RYNNY METALOWE ICOPAL

Indeks	Nazwa produktu	ilość w opakowaniu [szt.]	KOLOR	Cena zł netto	Cena zł brutto		
1000823	RURA SPUSTOWA, fi 90, 1m	20	BRAZOWY RAL 8028	45,09	55,46		
10008238	RURA SPUSTOWA, fi 90, 1m	20	CZARNY RAL 9005				
10008845	RURA SPUSTOWA, fi 90, 1m	20	GRAFITOWY RAL 7011				
10008827	RURA SPUSTOWA, fi 90, 3m	2	BRAZOWY RAL 8028	127,53	156,86		
10007929	RURA SPUSTOWA, fi 90, 3m	2	CZARNY RAL 9005				
10008849	RURA SPUSTOWA, fi 90, 3m	2	GRAFITOWY RAL 7011				
10008856	RURA SPUSTOWA, fi100, 1m	16	BRAZOWY RAL 8028	49,75	61,19		
10008865	RURA SPUSTOWA, fi100, 1m	16	CZARNY RAL 9005				
10008874	RURA SPUSTOWA, fi100, 1m	16	GRAFITOWY RAL 7011				
10008859	RURA SPUSTOWA, fi100, 3m	2	BRAZOWY RAL 8028	142,47	175,24		
10008868	RURA SPUSTOWA, fi100, 3m	2	CZARNY RAL 9005				
10008879	RURA SPUSTOWA, fi100, 3m	2	GRAFITOWY RAL 7011				
10008897	SZTUCER, fi125	25	BRAZOWY RAL 8028	25,80	31,73		
10008252	SZTUCER, fi125	25	CZARNY RAL 9005				
10008920	SZTUCER, fi125	25	GRAFITOWY RAL 7011				
10008932	SZTUCER, fi150	20	BRAZOWY RAL 8028	57,54	70,77		
10008944	SZTUCER, fi150	20	CZARNY RAL 9005				
10008956	SZTUCER, fi150	20	GRAFITOWY RAL 7011				
10008821	KOLANO 70°, fi 90	20	BRAZOWY RAL 8028	29,54	36,33		
10007976	KOLANO 70°, fi 90	20	CZARNY RAL 9005				
10008843	KOLANO 70°, fi 90	20	GRAFITOWY RAL 7011				
10008854	KOLANO 70°, fi100	16	BRAZOWY RAL 8028	57,54	70,77		
10008864	KOLANO 70°, fi100	16	CZARNY RAL 9005				
10008873	KOLANO 70°, fi100	16	GRAFITOWY RAL 7011				
10008828	TRÓJNIK 60°, fi 90	10	BRAZOWY RAL 8028	124,43	153,05		
10007977	TRÓJNIK 60°, fi 90	10	CZARNY RAL 9005				
10008850	TRÓJNIK 60°, fi 90	10	GRAFITOWY RAL 7011				
10008860	TRÓJNIK 60°, fi100	6	BRAZOWY RAL 8028	155,53	191,30		
10008869	TRÓJNIK 60°, fi100	6	CZARNY RAL 9005				
10008825	OBEJMA DO MURU, fi 90	50	BRAZOWY RAL 8028				
10006609	OBEJMA DO MURU, fi 90	50	CZARNY RAL 9005	13,98	17,20		
10008847	OBEJMA DO MURU, fi 90	50	GRAFITOWY RAL 7011				
10008857	OBEJMA DO MURU, fi100	50	BRAZOWY RAL 8028				
10008866	OBEJMA DO MURU, fi100	50	CZARNY RAL 9005	17,10	21,03		
10008877	OBEJMA DO MURU, fi100	50	GRAFITOWY RAL 7011				
10008826	OBEJMA DO DREWNA, fi 90	100	BRAZOWY RAL 8028				
10008256	OBEJMA DO DREWNA, fi 90	100	CZARNY RAL 9005	6,68	8,22		
10008848	OBEJMA DO DREWNA, fi 90	100	GRAFITOWY RAL 7011				
10008858	OBEJMA DO DREWNA, fi100	50	BRAZOWY RAL 8028				
10008878	OBEJMA DO DREWNA, fi100	50	GRAFITOWY RAL 7011	17,10	21,03		
10006571	WKREŚT DO OBEJMY MURU	200				10,88	13,38
10008829	WYLEWKA, fi 90	20	BRAZOWY RAL 8028				
10007982	WYLEWKA, fi 90	20	CZARNY RAL 9005				
10008851	WYLEWKA, fi 90	20	GRAFITOWY RAL 7011	31,10	38,25		
10008861	WYLEWKA, fi100	15	BRAZOWY RAL 8028				
10008870	WYLEWKA, fi100	15	CZARNY RAL 9005				
10008881	WYLEWKA, fi100	15	GRAFITOWY RAL 7011	62,20	76,51		
10008813	UCHWYT WZMACNIAJĄCY	200	BRAZOWY RAL 8028				
10007284	UCHWYT WZMACNIAJĄCY	200	CZARNY RAL 9005				
10008819	UCHWYT WZMACNIAJĄCY	200	GRAFITOWY RAL 7011	5,43	6,68		

PRODUKTY UZUPEŁNIAJĄCE DO SYSTEMÓW ICOPAL
PROFILE ALUMINIOWE ICOPAL

Indeks	Nazwa produktu	grubość [mm]	długość [m]	wysokość [mm]	ilość w opakowaniu [szt.]	Cena zł netto	Cena zł brutto
20003903	ICOPAL STANDARD AL	1,0	2	40	10	13,51	16,62
20003888	FLAGOWY PROFIL AL	1,3	2,2	73	10	16,78	20,64
20003891	NAROŻNIK ZEWNĘTRZNY	1,5	-	73	10	13,64	16,78
20003889	ŁĄCZNIK DYLATACYJNY	1,5	-	73	10	4,23	5,20

POLIMEROWY USZCZELNIACZ DACHOWY

Indeks	Nazwa produktu	rodzaj opakowania	wielkość opakowania	ilość w opakowaniu [szt.]	Cena zł netto	Cena zł brutto
10009501	ICOPAL MS / 112M POLIMEROWY USZCZELNIACZ MS	kartusz	290 ml	15	39,19	48,20

KOMINKI WENTYLACYJNE

10009574	KOMINEK WENTYLACYJNY	-	-	15	46,04	56,63
10009573	VENT'X	-	-	10	35,62	43,81

SPECJALISTYCZNA KLEJĄCA PIANKA POLIURETANOWA

20003949	PIANKA ICOPAL TEROSON EF TK 395	metal	825 ml	12	51,16	62,93
----------	---------------------------------	-------	--------	----	-------	-------

SPECJALISTYCZNE TAŚMY KLEJĄCE

Indeks	Nazwa produktu	ilość w rolce [mb]	Cena zł netto	Cena zł brutto
20003947	TAPE'X A	30	15,45	19,00
20002428	TAPE'X B	22,5	103,11	126,83
20003856	ICOPAL TAPEX BFI 30 X 1	20	142,04	174,71
20003857	ICOPAL TAPEX BFI 80 X 0,6	20	338,98	416,95

POSYPKI MINERALNE

Indeks	Nazwa produktu	ilość w opakowaniu	cena zł / kg netto	cena zł / kg brutto
10010698	POSYPKA SZARA	25kg	3,96	4,87
10010699	POSYPKA CZERWONA	25kg	5,34	6,57
10010697	POSYPKA ZIELONA	25kg	5,34	6,57
10010696	POSYPKA SZARO-NIEBIESKA (FPI)	25kg	6,10	7,50

IMPREGNAT DO DREWNA

Indeks	Nazwa produktu	j.m.	rodzaj opakowania	wielkość opakowania	ilość w opakowaniu [szt.]	Cena zł netto	Cena zł brutto
10009404	ICOPAL GONTOX W DREWNO ZEWNĘTRZNE 10L	szt.	metal	10 L	44	336,30	413,65
10009405	ICOPAL GONTOX W DREWNO ZEWNĘTRZNE 57L	szt.	metal	57 L	12	1699,74	2090,68